



# LIVINGSTAV

název akce\_  
investor\_  
autor / vypracoval\_  
datum\_

## DS Písnice

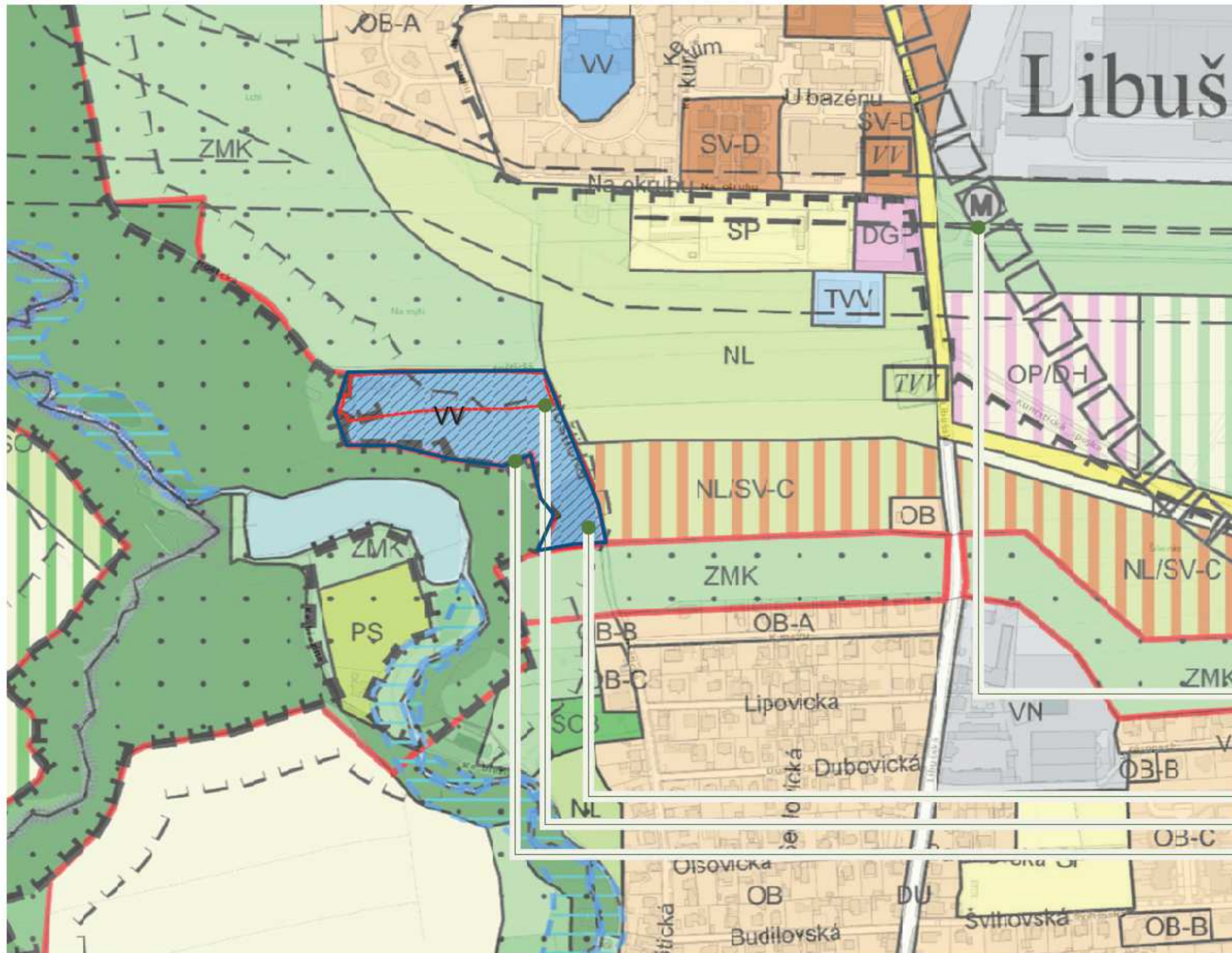
BX Písnice a.s.  
Ing. arch. Jan Snášel/Ing. arch. Filip Pšenčík, Ing. Matěj Fikar  
12\_2019

název výkresu\_  
autorizace\_  
místo\_  
číslo výkresu\_

titulní stránka  
Ing. arch. Jan Snášel  
k.ú. Písnice, parc. č.  
00







**VV - veřejné vybavení**  
 Plochy sloužící pro umístění zařízení a areálů veškerého veřejného vybavení města, tj. zejména pro školství a vzdělávání, pro zdravotnictví a sociální péči, veřejnou správu města, záchraný bezpečnostní systém a pro zabezpečení budoucích potřeb veřejného vybavení všeho druhu. Při umísťování veřejného vybavení na plochy VV musí být přednostně zohledněny základní potřeby obytných celků z oblasti školství, zdravotnictví a sociální péče s přihlédnutím k optimální dostupnosti zařízení. Funkce související s vymezeným funkčním využitím a pro uspokojení potřeb území vymezeného danou funkcí nelze umístit v převažujícím podílu celkové kapacity.

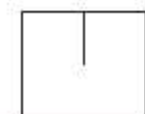
**Funkční využití**  
 Školy a školská zařízení, mimoškolní zařízení pro děti a mládež, zdravotnická zařízení, zařízení sociální péče, hygienické stanice, zařízení záchraného bezpečnostního systému, městské úřady, krematoria a obřadní síně, vysokoškolská zařízení. Sportovní zařízení, zařízení veřejného stravování, kulturní zařízení, kostely a modlitebny, služby (to vše související s vymezeným funkčním využitím). Služební byty a ubytovací zařízení, která jsou součástí zařízení veřejného vybavení (to vše pro uspokojení potřeb území vymezeného danou funkcí).

**Doplňkové funkční využití**  
 Drobné vodní plochy, zeleň, pěší komunikace a prostory, komunikace vozidlové, cyklistické stezky, nezbytná plošná zařízení a liniová vedení TV. Parkovací a odstavné plochy, garáže (to vše pro uspokojení potřeb území vymezeného danou funkcí).

**Výjimečně přípustné funkční využití**  
 Ostatní vzdělávací a školská zařízení, nezapsaná v rejstříku MŠMT škol a školských zařízení, ve smyslu § 7 školského zákona. Administrativní plochy, obchodní zařízení s celkovou plochou nepřevyšující 200 m prodejní plochy, čerpací stanice pohonných hmot a manipulační plochy, malé sběrné dvory (to vše pro uspokojení potřeb území vymezeného danou funkcí).

plánovaná stanice metra

nová hasičská zbrojnice - první stavba v dotčených plochách VV  
 pozemky investora pro umístění záměru  
 novostavby domova seniorů  
 hranice ploch VV dle územního plánu







mateřská škola

plánovaná stanice metra

tržnice SAPA

junior klub, rodinné centrum

Střední odborné učiliště potravinářské

sportovní areál

cyklotrasa A42 Hodkovice-Bohdalec

nový kruhový objezd páteřní komunikace,  
plastika zeměkoule s odkazem na  
procházející 50. rovnoběžku

pozemky investora pro umístění záměru  
novostavby **domova seniorů**  
hranice ploch VV dle územního plánu

hasičská zbrojnice

dětské hřiště

mateřská škola

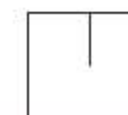
Základní škola v Písnici

LIVINGSTAV

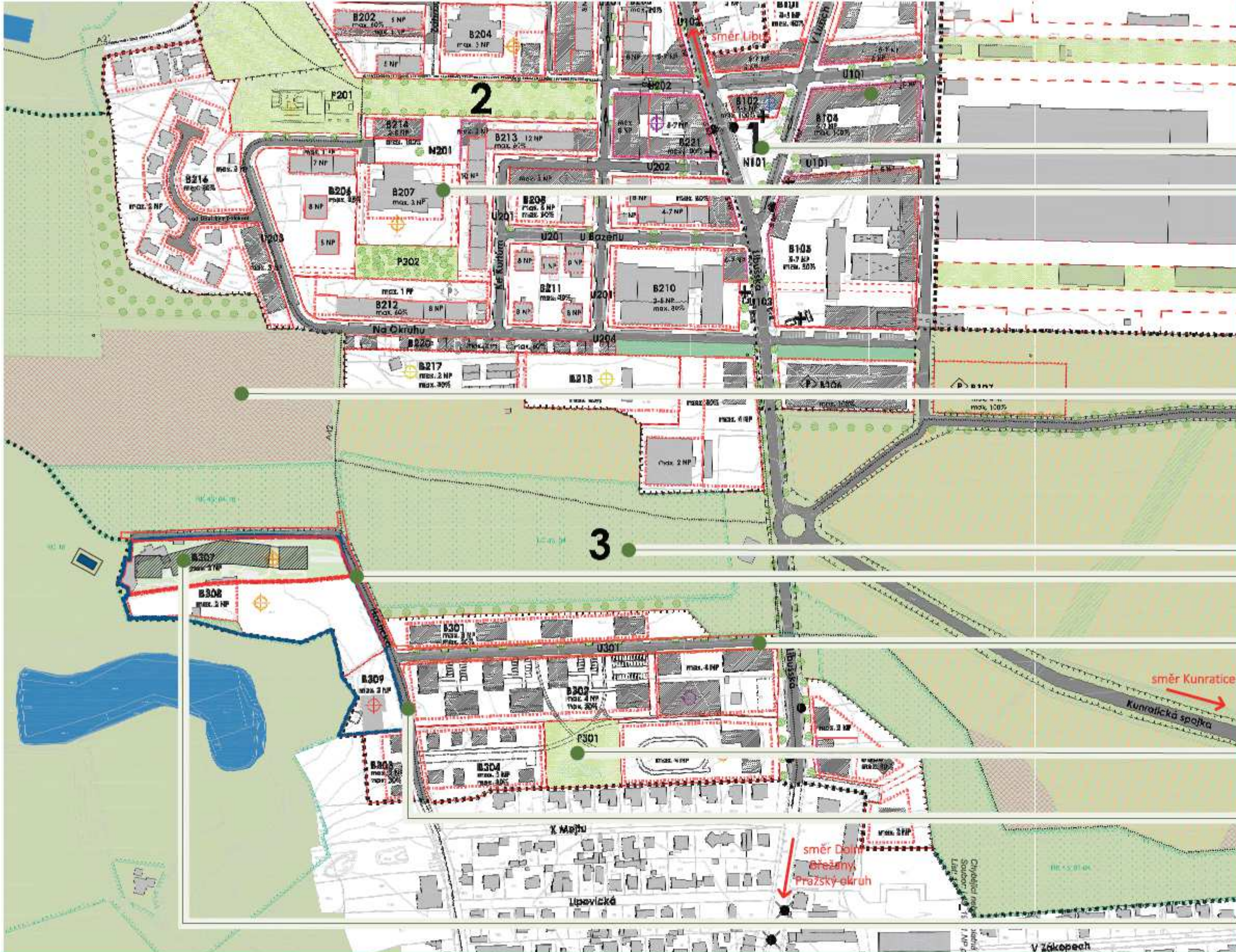
## DS Písnice

název akce\_  
investor\_  
autor / vypracoval\_  
datum\_  
BXF Písnice s.s.  
Ing. arch. Jan Šnášel/Ing. arch. Filip Pšenčík, Ing. Matěj Fikar  
12\_2019

název výkresu\_  
autorizace\_  
místo\_  
číslo výkresu\_  
Širší vztahy - veřejná a občanská vybavenost  
Ing. arch. Jan Šnášel  
k.ú. Písnice, parc. č.  
03a







okolí budoucí stanice metra

sídlíště Písnice

plánovaný krajinný park

krajinné rozhraní

návrh rozšíření komunikace ul. Hoštická,  
obytná zóna šířky 6,0 m pro zvýšení  
komfortu budoucího bydlení a pobytové  
funkce

současná účelová dočasná komunikace k  
hasičské zbrojnici, v budoucnu v rámci  
navrhované obytné zástavby uvažováno  
propojení s komunikací při ul. Libušská

plánovaná obytná zástavba

současné ukončení stávající obytné  
lokality v místě nové hasičské stanice,  
jejíž dopravní řešení je pro návrh domova  
seniorů vyhovující, jehož charakter do  
lokality nevnes nadměrné zatížení  
dopravním provozem

předmětný návrh domova pro seniory

# LIVINGSTAV

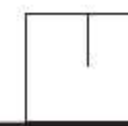
## DS Písnice

název akce\_  
investor\_  
autor / vypracoval\_  
datum\_

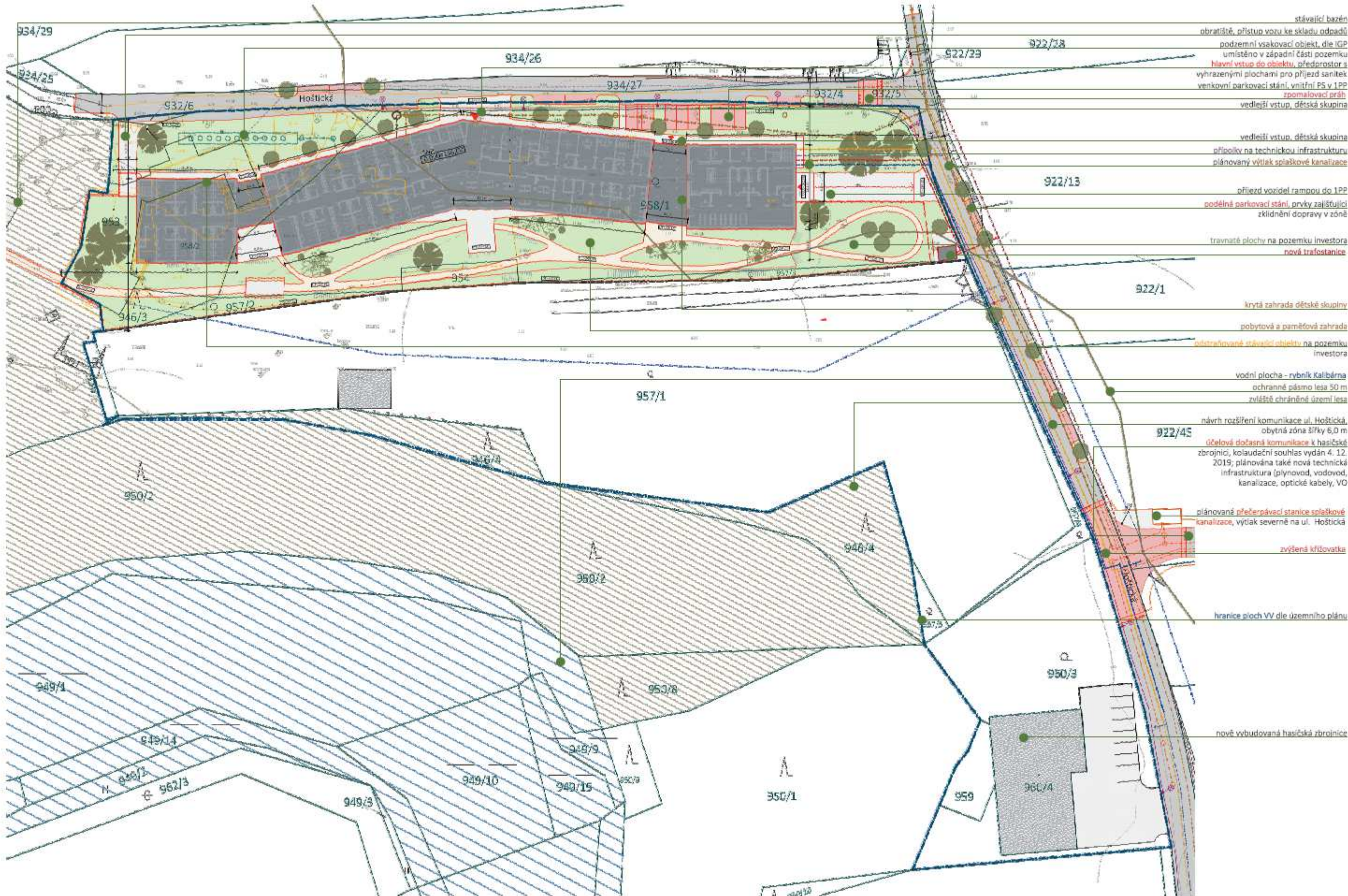
BXP Písnice a.s.  
Ing. arch. Jan Šnášel/Ing. arch. Filip Pšenčík, Ing. Matěj Fikar  
12\_2019

název výkresu\_  
autorizace\_  
místo\_  
číslo výkresu\_

zákon do územní studie  
Ing. arch. Jan Šnášel  
k.ú. Písnice, parc. č.  
05







LIVINGSTAV

návrh autor:  
investor:  
autor / vypracoval:  
datum:  
1.000

DS Písnice

DS Písnice s.r.o.  
Ing. arch. Jan Štáhl/Ing. arch. Filip Plánčík, Ing. Martin Písek  
12. 2019

návrh výměru:  
autorizace:  
mýto:  
datum výkresu:

koordinátní situace  
Ing. arch. Jan Štáhl  
s.r.o. Písnice, parc. č.  
06







plánovaná výstavba okolo stanice metra

plánovaná obytná výstavba s novou komunikací

objekt Domova seniorů Písnice

# LIVINGSTAV

název akce\_  
investor\_  
autor / vypracoval\_  
datum\_

## DS Písnice

BXF Písnice a.s.  
Ing. arch. Jan Snášel/Ing. arch. Filip Pšenčík , Ing. Matěj Fikar  
12\_2019

název výkresu\_  
autorizace\_  
místo\_  
číslo výkresu\_

zákres do hmotové vizualizace  
Ing. arch. Jan Snášel  
k.ú. Písnice, parc. č.  
08





39 parkovacích stání

- GASTRO
- PARKOVACÍ STÁNÍ
- SKLADY
- TECHNICKÉ MÍSTNOSTI
- ŠATNY

LIVINGSTAV

název skla\_  
investor\_  
autor / vypracoval\_  
datum\_  
1/2019

DS Písnice

DS Písnice a.s.  
Ing. arch. Jan Šedláček/Ing. arch. Filip Pláněš, Ing. Miroslav Rákos  
12\_2019

název výkresu\_  
autor/autor\_  
místa\_  
šedý výkres

půdorys 1PP  
Ing. arch. Jan Šedláček  
k.ú. Písnice, parc. č.  
08a



22 pokojů



- SPOLEČENSKÉ MÍSTNOSTI
- SESTERNA
- DVOULŮŽKOVÝ POKOJ
- LÉKAŘ
- ADMINISTRATIVA
- SLUŽBY
- ŠKOLKA
- SKLADY
- WC

LIVINGSTAV

název akce,  
investor,  
autor / vypracoval,  
datum,  
1/2019

DS Písnice

DS Písnice a.s.  
Ing. arch. Jan Štáhl, Ing. arch. Filip Pláněš, Ing. Marký Fíbr  
12\_2019

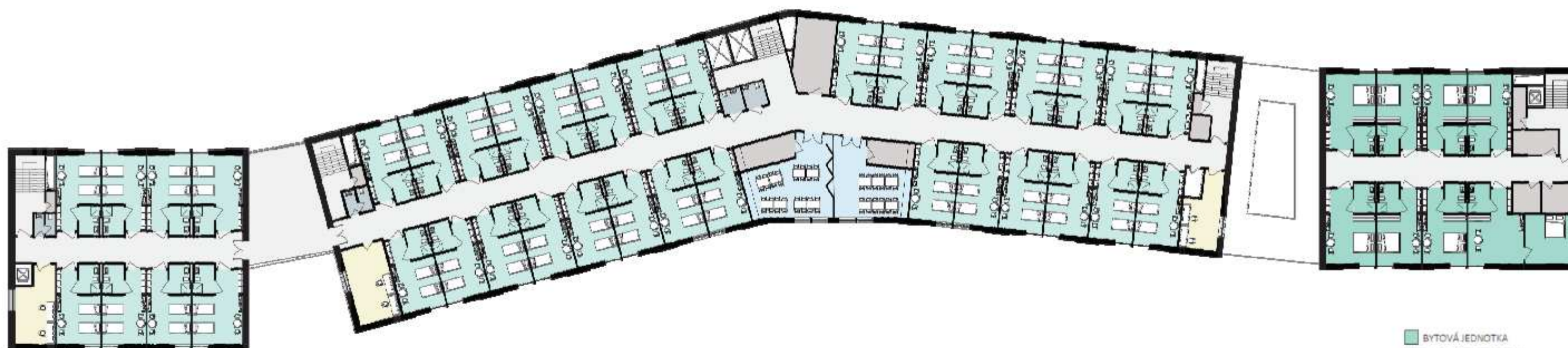
název výkresu,  
autorizace,  
místo,  
dátum výkresu

půdorys 2NP  
Ing. arch. Jan Štáhl  
k.s. Písnice, parc. č.  
030





38 pokojů  
7 bytových jednotek 1+kk  
1 bytová jednotka 2+kk



- BYTOVÁ JEDNOTKA
- DVOULŮŽKOVÝ POKOJ
- SESTERNA
- SKLADY
- SPOLEČENSKÉ MÍSTNOSTI
- WC

LIVINGSTAV

rozdělení  
investor  
autor / vypracoval  
datum  
1/2019

## DS Písnice

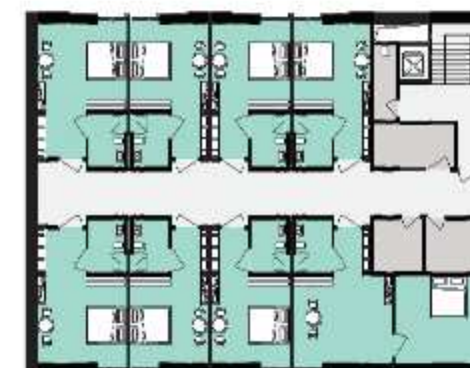
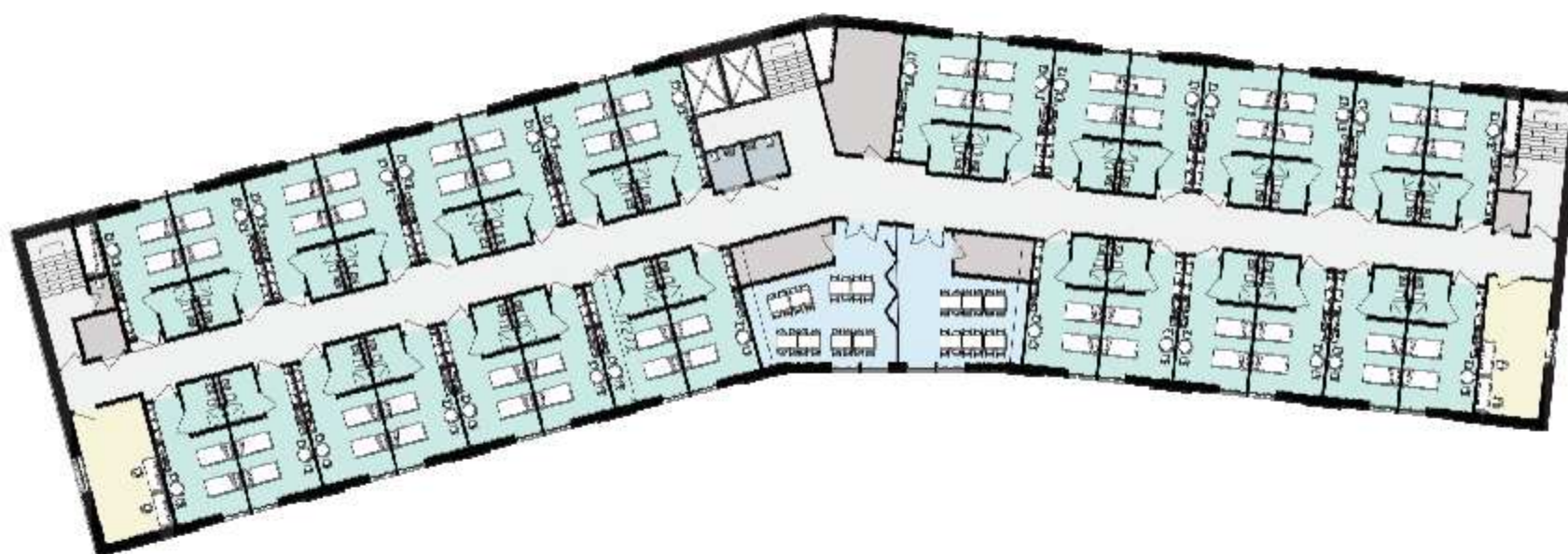
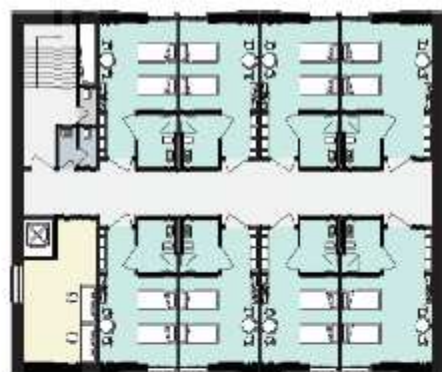
DS Písnice s.s.  
Ing. arch. Jan Šrámek/Ing. arch. Filip Plavčík, Ing. Marký Ráus  
12\_2019

rozdělení výkresu  
autorizace  
místo  
dílčí výkres

půdorys 2NP  
Ing. arch. Jan Šrámek  
k.ú. Písnice, parc. č. 1  
03c







38 pokojů  
7 bytových jednotek 1+kk  
1 bytová jednotka 2+kk

BYTOVÁ JEDNOTKA  
DVOULŮŽKOVÝ POKOJ  
SESTERNA  
SKLADY  
SPOLEČENSKÉ MÍSTNOSTI  
WC

LIVINGSTAV

název akce\_  
investor\_  
autor / vypracoval\_  
datum\_  
1:250

DS Písnice

BR Písnice a.s.  
Ing. arch. Jan Šrámek, arch. Růž. Přibík, Ing. Matěj Fiala  
12\_2019

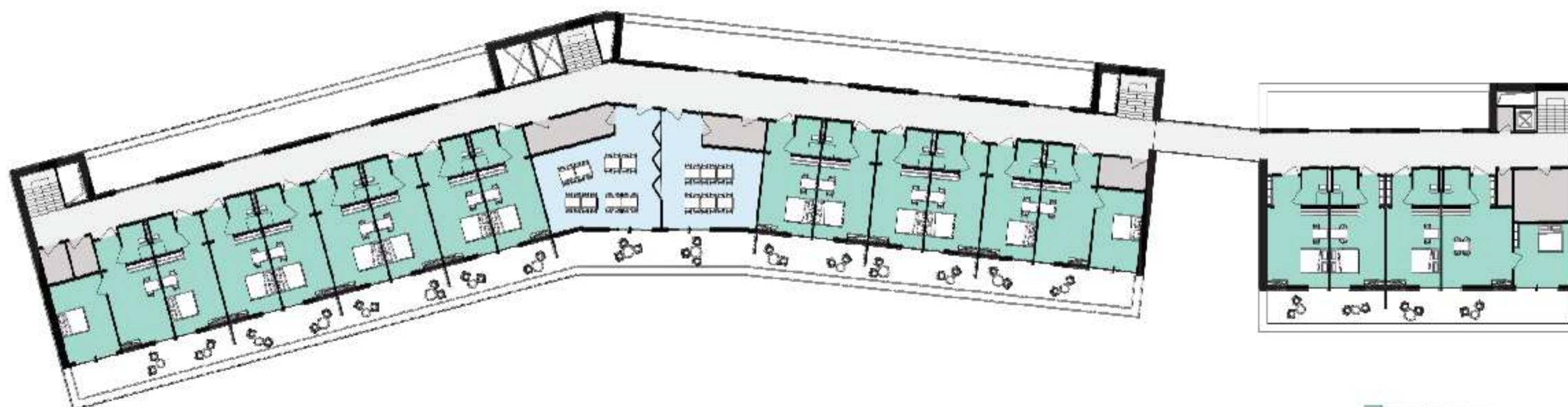
název výkresu\_  
autorizace\_  
místa\_  
číslo výkresu\_  
001

předseda ZM\_  
Ing. arch. Jan Šrámek  
k.ú. Písnice, parc. č.  
001





19 bytových jednotek 1+kk  
3 bytové jednotky 2+kk



BYTOVÁ JEDNOTKA  
DVOULŮŽKOVÝ POKOJ  
SESTERNA  
SKLADY  
SPOLEČENSKÉ MÍSTNOSTI  
WC

název akce\_  
investor\_  
autor / vypracoval\_  
datum\_  
1.2019

## DS Písnice

DS Písnice s.r.o.  
Ing. arch. Jan Šnáběl / Ing. arch. Filip Plánčík, Ing. Matěj Píla

název výkresu\_  
autorské\_  
místa\_  
datum výkresu\_  
09a

předmět KNP  
Ing. arch. Jan Šnáběl  
s.r.o. Písnice, parc. č.  
09a



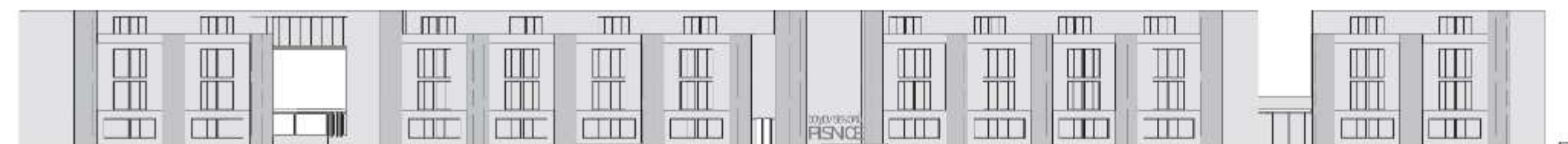
LIVINGSTAV



jižní pohled



severní pohled



řez podélný



řez příčný



LIVINGSTAV

název akce\_  
investor\_  
autor / vypracoval\_  
datum\_  
1:500

DS Písnice

BXF Písnice a.s.  
Ing. arch. Jan Snášel/Ing. arch. Filip Pšenčík / Ing. Matěj Fikar  
12\_2019

název výkresu\_  
autorizace\_  
místo\_  
číslo výkresu\_

řezy a pohledy  
Ing. arch. Jan Snášel  
k.ú. Písnice, parc. č.  
10







# LIVINGSTAV

název akce\_  
investor\_  
autor / vypracoval\_  
datum\_  
**DS Písnice**  
BXF Písnice a.s.  
Ing. arch. Jan Snášel/Ing. arch. Filip Pšenčík, Ing. Matěj Fikar  
12\_2019

název výkresu\_  
autorizace\_  
místo\_  
číslo výkresu\_  
vizualizace\_  
Ing. arch. Jan Snášel  
k.ú. Písnice, parc. č.  
11a







# LIVINGSTAV

název akce\_  
investor\_  
autor / vypracoval\_  
datum\_

## DS Písnice

BXF Písnice a.s.  
Ing. arch. Jan Snášel/Ing. arch. Filip Pšenčík, Ing. Matěj Fikar  
12\_2019

název výkresu\_  
autorizace\_  
místo\_  
číslo výkresu\_

vizualizace  
Ing. arch. Jan Snášel  
k.ú. Písnice, parc. č.  
11b







# LIVINGSTAV

název akce\_  
investor\_  
autor / vypracoval\_  
datum\_

## DS Písnice

BXF Písnice a.s.  
Ing. arch. Jan Snášel/Ing. arch. Filip Pšenčík, Ing. Matěj Fíkar  
12\_2019

název výkresu\_  
autorizace\_  
místo\_  
číslo výkresu\_

vizualizace  
Ing. arch. Jan Snášel  
k.ú. Písnice, parc. č.  
11e







# LIVINGSTAV

název akce\_  
investor\_  
autor / vypracoval\_  
datum\_

## DS Písnice

BXF Písnice a.s.  
Ing. arch. Jan Snášel/Ing. arch. Filip Pšenčík, Ing. Matěj Fíkar  
12\_2019

název výkresu\_  
autorizace\_  
místo\_  
číslo výkresu\_

vizualizace  
Ing. arch. Jan Snášel  
k.ú. Písnice, parc. č.  
11d







# LIVINGSTAV

název akce\_  
investor\_  
autor / vypracoval\_  
datum\_

## DS Písnice

BXF Písnice a.s.  
Ing. arch. Jan Snášel/Ing. arch. Filip Pšenčík, Ing. Matěj Fikar  
12\_2019

název výkresu\_  
autorizace\_  
místo\_  
číslo výkresu\_

vizualizace  
Ing. arch. Jan Snášel  
k.ú. Písnice, parc. č.  
116

