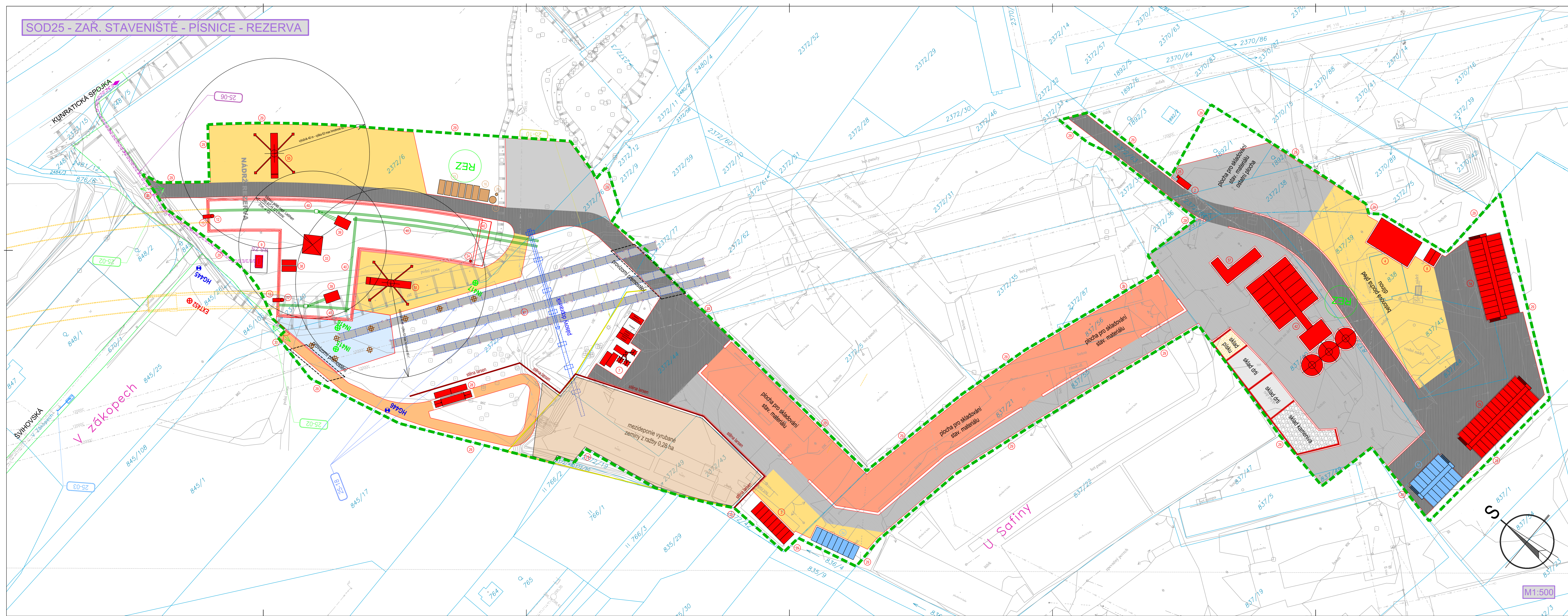


SOD25 - ZAŘ. STAVENIŠTĚ - PÍSNICE - REZERVA



LEGENDA:

- OBJEKTY ZS - HLAVNÍ STAVBA
- OBJEKTY ZS - PRO TECHNOLOGII
- SKLADOVÉ PLOCHY
- PLOCHY - ŽIVICE - HLAVNÍ PROSTOR STAVBY
- PLOCHY - ŽIVICE - PRO OBLAST DEPONIE
- PLOCHY - BETON
- PLOCHY - MEZIDEPONIE ZEMINY
- PLOCHY - BETONOVÉ PANELE
- PLOCHY - ŠTĚRKOVÉ PLOCHY
- PROVIZORNÍ PŘEMOŠTĚNÍ STÁVAJÍCÍHO PŘIVÁDĚČE VODY
- BEZDEFORMAČNÍ PLOCHA U JÁMY - BEZ MOŽNOSTI UMÍSTIT PRVKY ZS
- DLOUHODOBÝ ZÁBOR ZS
- OCHRANNÁ STĚNA DEPONIE - LARSEN
- KRÁTKODOBÝ ZÁBOR ZS
- I.D-25-02 - VJEZDY A VÝJEZDY NA STAVENIŠTĚ
- STÁVAJÍCÍ STAV, IMIP
- KATASTRÁLNÍ MAPA
- I.D-25-04/10 - KANALIZAČNÍ PŘÍPOJKA STAVENIŠTĚ
- I.D-25-03/10 - VODOVODNÍ PŘÍPOJKA STAVENIŠTĚ
- I.D-25-06/10 - EI. PŘÍPOJKA STAVENIŠTĚ
- PŘÍVODNÍ KABELOVÉ VEDENÍ VN
- STAVEBNÍ JÁMA
- TUNELY SMĚR CENTRUM (PANKRÁC)
- OCHRANNÁ KONSTRUKCE VODOVODŮ 1200
- PÁSOVÝ DOPRAVNÍK OD PÁS. DOPRAVNÍKU TBM NA DEPONII ZEMINY
- STÁVAJÍCÍ INŽ. SÍŤ

38	Kontejnery na chlazení TBM
39	Zásobník dopravního pásu TBM
40	pásová dopravník TBM
41	Pásová dopravník na deponii zeminy
42	Staveništní betonárka
55	Mobilní jeřáb pro těžká břemena
57	Nádrž na vodu pro betonárku

POZNÁMKA:

- OBJEKT 39 - ZÁSOBNÍK DOPRAVNÍHO PÁSU TBM - BUDE UMÍSTĚN DLE MOŽNOSTI ZHOTOVITĚLE STAVBY, NYNĚJŠÍ POZICE NA VÝKRESE JE POUZE ORIENTAČNÍ.
- V OBLASTI BEZDEFORMAČNÍ ZÓNY (NA VÝKRESE ZOBRAZENO SVĚTLE MODŘE, NESMÍ BYT UMÍSTĚN ŽÁDNÝ PRVEK ZAŘÍZENÍ STAVENIŠTĚ).

- + INx Inklinometrický vrt
- + EXTx Extenzometrický vrt
- + HGx Hydrogeologický vrt
- + Kopané sondy

Legenda stavebních objektů ZS - REZ:

ČÍSLO OBJEKTU	NÁZEV OBJEKTU
1a	Kontejnery, šatny, kanceláře (2x2x14)
1b	Kontejnery šatny, kanceláře (2x2x14)
Součástí kontejnerové sestavy 1b jsou i bunky pro:	
1c	Šatny, kanceláře - technologie (2x2x7)
2	Vrátnice, ostraha ZS
3	Kontejnery Skladové 6x
3a	kontejnery skladové pro technologii 6x
4	Dilny pro TBM - halový objekt
7	míchací centrum pro TBM
8	Skald maziv a olejů
9	Rozpínací stanice
12	Vzdušník
13	Ventilátor
15	Sedimentační nádrže
16	Neutralizační stanice s CO ₂ zásobníkem a výparníkem
19	Odlučovač ropných látek
20	Průtokoměr
24	Čerpačí studna ze stavební jámy
25	Chemické wc
28	mycí linka pro NA ze stavby
29	Oplocení staveniště
30	Vjezdová vrata na stavbu
33	Věžový jeřáb - vyložení 31 m

Změna:	Název změny:	Datum:	Provedl:	Projepl:	
Město:	Dopravní podnik hl. m. Prahy a.s. Sokolovská 42/217 190 00 Praha 9	Objednatel:	Dopravní podnik hl. m. Prahy a.s. Sokolovská 42/217 190 00 Praha 9	Inženýrská firma:	Inženýring dopravních staveb a.s. Branická 514/140 147 00 Praha 4

METROPROJEKT Praha a.s.
 Argentinská 1621/36
 173 00 Praha 7
 generální ředitel: Ing. David Krása
 tel.: +420 296 154 105
 www.metroprojekt.cz
 info@metroprojekt.cz

Projekční:	Ing. Libor Martinek	Projepl:	Molich	Název a obsah:	Výstavba trasy I.D metra v Praze - úsek Pankrác-Depo Písnice Stavebně technologický celek-Etapa (Olbachtova)-Nové Dvory
Stavby:	PDPŠ	Projektl:	Projekt pro provedení stavby	Stavby od:	F - Zásady organizace výstavby
Odpovědný projektant:	Ing. Libor Martinek	Projepl:	Molich	Stavby od:	25 - Jáma Rezerva
Stavby od:	256 154 504	Projepl:	Molich	Stavby od:	Zásady organizace výstavby

Výpracov:	Ing. Petr Ocásek	Projepl:	oc	Název přílohy:	SOD 25 Situace ZS - Rezerva
tel.:	296 154 350	Projepl:	oc	Číslo přílohy:	
email:	petr.ocasek@metroprojekt.cz	Projepl:	oc	Číslo přílohy:	
Stav:	V20/2041	Datum:	12/2020	Číslo přílohy:	
Form:	16 x A4	Mřížka:	1:500	Číslo přílohy:	
Form:	16 x A4	Mřížka:	1:500	Číslo přílohy:	