

SMLOUVA O VÝPŮJČCE

2011064053

stejnopis č.

uzavřená podle § 659 a násl. Občanského zákoníku mezi

Investorem : Hl.m.Praha se sídlem v Praze 1 – Staré Město, Mariánské nám. 2, PSČ 110 01

IČO: 00064581 DIČ: CZ00064581

Bank. spojení: PPF banka a.s. Praha

č.ú. .

dle plné moci ze dne 10.9.2010, zastoupené firmou ZAVOS s.r.o.

se sídlem Vinohradská 28/2516, 120 00 Praha 2

Ing. Pavlem Příkrylem, jednatelem společnosti

IČ: 60203013, DIČ: CZ60203013

(dále jen vypůjčitel)

a

Vlastníkem : Hl.m.Praha , městská část Praha – Libuš

zastoupená Mgr. Jiřím Koubkem, starostou městské části

Libušská 35, 142 00 Praha 4

IČO : 00231142

(dále jen půjčitel)

I.

Předmět smlouvy

Půjčitel má svěřenou správu nemovitostí ve vlastnictví obce v kat.území Písnice.

Půjčitel půjčuje části níže uvedených pozemků za účelem provedení stavby:

č. 41207 – Hasičská zbrojnice Libuš

Parcelní číslo	Výměra celkem m2	Druh pozemku	Zábor dočasný m2
516/1	Hl.m. Praha, svěřená správa MČ Libuš	Ostatní plocha	6,5
922/10	Hl.m. Praha, svěřená správa MČ Libuš	Orná půda	2,0
922/38	Hl.m. Praha, svěřená správa MČ Libuš	Orná půda	6,0
922/50	Hl.m. Praha, svěřená správa MČ Libuš	Orná půda	9,0
932/3	Hl.m. Praha, svěřená správa MČ Libuš	Ostatní plocha	194,0
932/4	Hl.m. Praha, svěřená správa MČ Libuš	Ostatní plocha	869,0
959	Hl.m. Praha, svěřená správa MČ Libuš	Ostatní plocha	174,0
960	Hl.m. Praha, svěřená správa MČ Libuš	Zahrada	2041,0
961/9	Hl.m. Praha, svěřená správa MČ Libuš	Orná půda	6,5

Všechny pozemky jsou v k.ú. Písnice, svěřená správa MČ Praha - Libuš .

Vše uvedené shora v tabulce dále též jako předmět výpůjčky.

II.

Půjčitel přenechává bezúplatně vypůjčitelovi předmět výpůjčky do užívání za účelem uvedeným v čl. I této smlouvy na dobu nezbytně nutnou k provedení stavby. Termín a délka záboru budou upřesněny v průběhu výstavby písemnou dohodou obou smluvních stran a to nejpozději do 14 dnů od zahájení stavby.

III.

Vypůjčitel je podle § 661 občanského zákoníku oprávněn užívat předmět výpůjčky v rozsahu dle čl. I této smlouvy v souladu s tímto ustanovením.

IV.

Vypůjčitel je povinen předmět výpůjčky vrátit, jakmile jej nepotřebuje k účelu, ke kterému byl vypůjčen.

Po ukončení stavby zajistí vypůjčitel přesné geometrické zaměření stavby a jeho zanesení do technické mapy hl.m. Prahy a to nejpozději do 30 dnů od dokončení stavby.

V.

V případě, že vypůjčitel nebude předmět výpůjčky užívat k účelu, ke kterému mu byly zapůjčeny, použije se ustanovení § 662 odst.2 občanského zákoníku.

VI.

Po skončení doby vypůjčení předmětu výpůjčky uvede vypůjčitel na svůj náklad předmět výpůjčky do původního stavu, nebude-li smluvními stranami dodatečně písemně dohodnuto něco jiného a provede předání předmětu výpůjčky zpět půjčitelu.

VII.

Tato smlouva se vyhotovuje ve čtyřech stejnopisech s platností originálu, z nichž půjčitel obdrží dva stejnopisy a vypůjčitel také dva stejnopisy.

Upřesnění doplnění či změna této smlouvy je možná pouze na základě písemného dodatku potvrzeného oběma smluvními stranami. Tato smlouva nabývá platnosti dnem jejího podpisu smluvními stranami.

VIII.

Tato smlouva bude zapsána do centrální evidence smluv. Smluvní strany prohlašují, že veškeré skutečnosti v této smlouvě uvedené, nejsou obchodním tajemstvím a vyslovují souhlas s tím, aby tato smlouva, jakož i její případné dodatky, byla bez dalšího zveřejněna.

V Praze dne... 24. 5. 2011

V Praze dne... 31. 5. 2011

Půjčitel: Městská část Praha – Libuš
Mgr. Jirí Koubek – starosta městské části

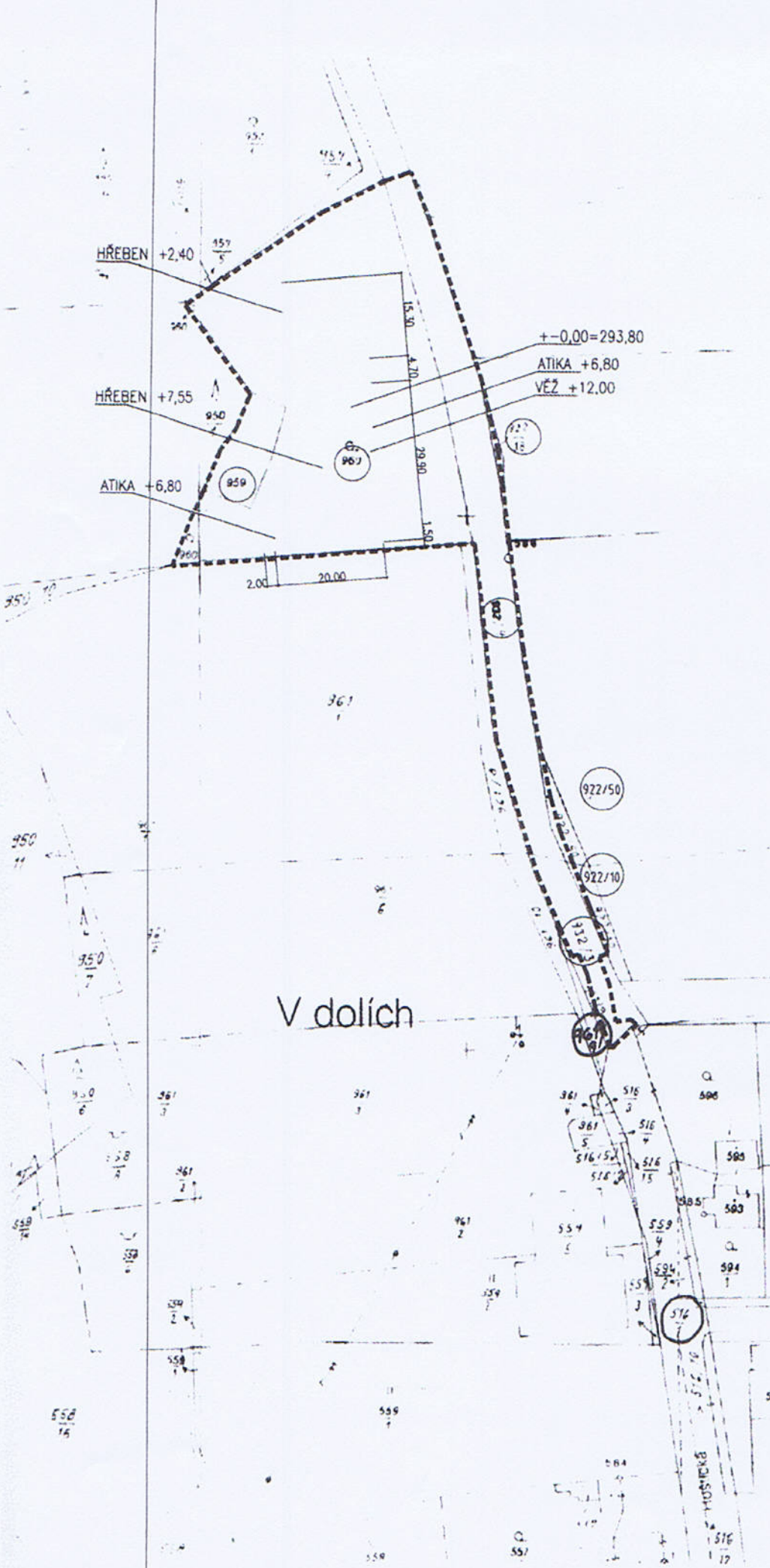





Vypůjčitel: Ing. Pavel Příkrýl
jednatel společnosti ZAVOS spol. s r.o.
Prostředím § 13 zákona o H.M.R. potvrzuji svým podpisem, že byly splněny podmínky pro platnost tohoto právního úkonu. Záměr byl zveřejněn

od do
Schválení nebo souhlas byl dán
usnesením RMČ/ZMČ č. 142/2011
ze dne 20. 5. 2011

..... nověříčný člen ZMČ

ZAVOS s.r.o.
Františka Kadlece 16
180 00 Praha 8



- ZÁKRES STAVBY DO KATASTRÁLNÍ MAPY
-  HRANICE ÚZEMÍ DOTČENÉHC
 -  PARCELY DOTČENÉ STAVBOU
 -  OBRYSY NADZEMNÍCH OBJEKTŮ

±0,000=293,80

stavba č.41207
**HASIČSKÁ ZBROJNICE
 LIBUŠ**

PROJEKČNÍ KANCELÁŘ
 OHRADNÍ 65, PRAHA 4, TEL.: 220 400 750
 INTERNET: WWW.BOMART.CZ
 E-MAIL: INFO@BOMART.CZ

BOMART spol. s r.o.
 PROJEKČNÍ KANCELÁŘ
 OHRADNÍ 65, PRAHA 4, TEL.: 220 400 750
 INTERNET: WWW.BOMART.CZ
 E-MAIL: INFO@BOMART.CZ

**ZÁKRES DO KATASTRÁLNÍ
 MAPY**

STAVBA: 18/10/B
 DOKUMENT: 10/2010
 STAVBA: D.2