

Dodatek č. 3

2021010012

k

**PŘÍKAZNÍ SMLOUVĚ
č. 2017015007**

ze dne 27.3.2017

Smluvní strany:

Příkazce: Městská část Praha-Libuš
se sídlem Libušská 35, 142 00 Praha 4 – Libuš
IČ: 00231142, DIČ: CZ00231142
zastoupená: Mgr. Jiřím Koubkem, starostou městské části
bankovní spojení: ČS a.s. Praha 4
číslo účtu: 2000691349/0800
(dále jen „příkazce“)

a

Příkazník: AQIK s.r.o.
se sídlem: Benátecká 1369, Stará Boleslav, 250 01 Brandýs nad Labem-Stará
Boleslav
IČ: 27800385, DIČ: CZ27800385
zastoupená: Zuzanou Vavroušek Šajnovou, jednatelkou
bankovní spojení: Raiffeisenbank a.s.
číslo účtu: 9366117001/5500
zapsaná u: Městského soudu v Praze oddíl C, vložka 276121
(dále jen „příkazník“)

uzavřely dnešního dne, měsíce a roku podle § 2430 a násl. zákona č. 89/2012 Sb., občanský
zákoník, ve znění pozdějších předpisů a ve smyslu čl. VI. odst. 3 příkazní smlouvy tuto tento

Dodatek č. 3

k příkazní smlouvě č. 2017015007 ze dne 27.3.2017, ve znění dodatků č.1 a č.2

V tomto znění:

I.

Čl. I se mění tak, že celková rozloha obstarání základní údržby ploch veřejné zeleně činí zhruba 7,0 ha (Příloha č. 1 – pasport ploch).

II.

Příloha č. 2 Jednotkové ceny včetně výkazu výměr se mění z důvodu změn v množství posekání parkového trávníku s odvozem odpadu v rovině.

III.

Čl. IV Doba plnění se mění tak, že **doba trvání smlouvy se prodlužuje do 31.12.2022.**

Ostatní ustanovení smlouvy zůstávají v platnosti.

IV.

Tento dodatek je vyhotoven ve čtyřech stejnopisech, z nichž příkazce obdrží tři a příkazník jedno vyhotovení.

Tento dodatek bude zapsán do centrální evidence smluv. Smluvní strany prohlašují, že veškeré skutečnosti v tomto dodatku uvedené, nejsou obchodním tajemstvím a vyslovují souhlas s tím, aby tato smlouva, jakož i její případné dodatky, byla bez dalšího zveřejněna.

Příloha č. 1 – (aktualizovaný) pasport ploch

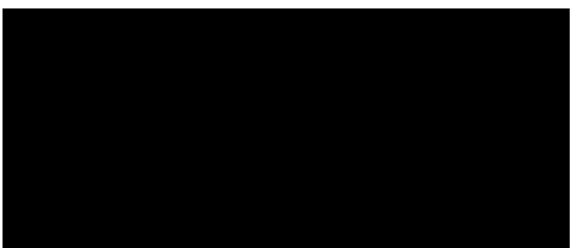
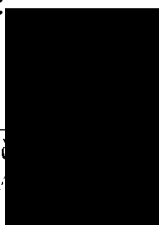
Příloha č. 2 - (aktualizované) jednotkové ceny včetně výkazu výměr

V Praze dne

V Praze dne

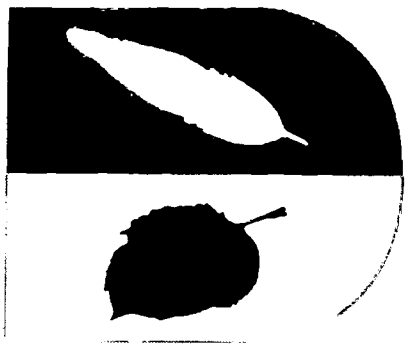
Příkazce:

Městská část Praha 10
Mgr. Jiří Šibůš

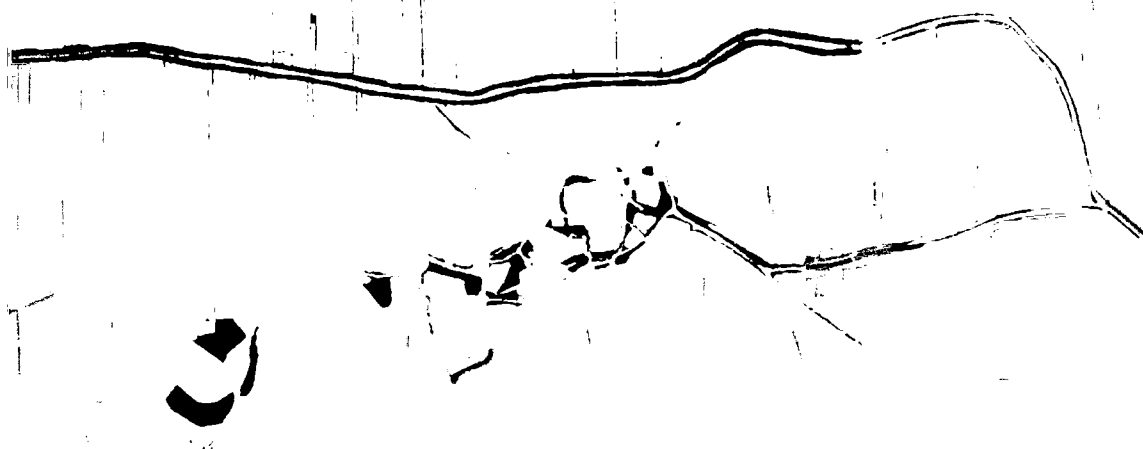


Zuzana Vavroušek Šajnová
jednatelka

Příloha č.1 příkazní smlouvy. Mapa s označenými plochami zeleně - pasport ploch (1 list ve formátu A3)



1:10000
200 m



Jednotkové ceny včetně výkazu výměr

Tabulka č. 1 - jednotkové ceny

číslo	popis	MJ	cena bez DPH	cena s DPH
1	Posekání parkového trávníku s odvozem odpadu, v rovině	m ²	0,60	0,73
2	Posekání parkového trávníku s odvozem odpadu, ve svahu	m ²	0,70	0,85
3	Řez a tvarování živých plotů a soliterních keřů s odvozem odpadu	m ²	2,20	2,66
4	Vyhrabání trávníku v rovině s odvozem odpadu	m ²	4,30	5,20
5	Hodinová sazba (ošetření stromů, ostatních dřevin)	hod	180,00	217,80
6	Likvidace dřevního odpadu ze stromů včetně dopravy	tuna	850,00	1028,50
7	Údržba zahrady klubu Junior		3200,00	3872,00

Tabulka č. 2 - celková cena

(za období plnění zakázky po dobu dvou let, tedy ke dni 31.12.2022)

číslo	Popis	MJ	jednotková cena (kč)	množství (m ²)	četnost	celkem bez DPH
1	Posekání parkového trávníku s odvozem odpadu, v rovině	m ²	0,60	67631	10	405 786,00
2	Posekání parkového trávníku s odvozem odpadu, ve svahu	m ²	0,70	2302	4	6 445,60
3	Řez a tvarování živých plotů a soliterních keřů s odvozem odpadu	m ² ,*	2,20	3282	10	72 204,00
4	Řez a tvarování živých plotů a soliterních keřů s odvozem odpadu	m ² ,*	2,20	2100	4	18 480,00
5	Vyhrabání trávníku v rovině	m ²	0,30	67631	4	81 157,20
6	Údržba zahrady klubu Junior		3200,00		24	76 800,00

*-jedná se o povrch keřů, tedy všechny tvarované strany živých plotů

cena za údržbu celkem bez DPH	660 872,80
cena za údržbu celkem s DPH	799 656,09