

Dodatek č. 5
k
PŘÍKAZNÍ SMLOUVĚ
č. 2017015007

ze dne 27.3.2017

Smluvní strany:

Příkazce: **Městská část Praha-Libuš**
se sídlem Libušská 35/200, 142 00 Praha 4 – Libuš
IČ: 00231142, DIČ: CZ00231142
zastoupená: Mgr. Jiřím Koubkem, starostou městské části
bankovní spojení: ČS a.s. Praha 4
číslo účtu: ██████████
(dále jen „příkazce“)

a

Příkazník: **AQIK s.r.o.**
se sídlem: Ostravská 644, Letňany, Praha 9, 199 00
IČ: 27800385, DIČ: CZ27800385
zastoupená: Zuzanou Vavroušek, jednatelkou
bankovní spojení: Raiffeisenbank a.s.
číslo účtu: ██████████
zapsaná u: Městského soudu v Praze oddíl C, vložka 276121
(dále jen „příkazník“)

uzavřely dnešního dne, měsíce a roku podle § 2430 a násl. zákona č. 89/2012 Sb., občanský zákoník, ve znění pozdějších předpisů a ve smyslu čl. VI. odst. 3 příkazní smlouvy tuto tento

Dodatek č. 5

k příkazní smlouvě č. 2017015007 ze dne 27.3.2017, ve znění dodatků č.1 a č.2 a č.3 a
č.4

V tomto znění:

I. Změna příloh č. 1 a č. 2

Příloha č. 1 Pasport ploch se mění z důvodu vyšší výměry řezu a tvarování živých plotů a soliterních keřů s odvozem odpadu.

Příloha č. 2 Jednotkové ceny včetně výkazu výměr se mění z důvodu změn v množství a četnosti řezu a tvarování živých plotů a soliterních keřů s odvozem odpadu a dále z důvodu zvýšení cen pohonných hmot.

Ostatní ustanovení smlouvy zůstávají v platnosti.

II. Závěrečná ustanovení

Tento dodatek je vyhotoven ve čtyřech stejnopisech, z nichž příkazce obdrží tři a příkazník jedno vyhotovení.

Tento dodatek bude zapsán do centrální evidence smluv. Smluvní strany prohlašují, že veškeré skutečnosti v tomto dodatku uvedené, nejsou obchodním tajemstvím a vyslovují souhlas s tím, aby tato smlouva, jakož i její případné dodatky, byla bez dalšího zveřejněna.

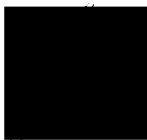
Příloha č. 1 – (aktualizovaný) pasport ploch

Příloha č. 2 – (aktualizované) jednotkové ceny včetně výkazu výměr

V Praze dne 28 .06. 2022

V Praze dne

Příkazce:



Městská část Praha-Libuš
Mgr. Jiří Koubek



Pří



DIC: CZ278 00 385
email: aqikpraha@seznam.cz
AQIK s.r.o.

Zuzana Vavroušek
jednatelka

Jednotkové ceny včetně výkazu výměr

Tabulka č. 1 - jednotkové ceny

číslo	popis	MJ	cena bez DPH	cena s DPH
1	Posekání parkového trávníku s odvozem odpadu, v rovině	m ²	0,72	0,87
2	Posekání parkového trávníku s odvozem odpadu, ve svahu	m ²	0,84	1,02
3	Řez a tvarování živých plotů a soliterních keřů s odvozem odpadu	m ²	2,20	2,66
4	Vyhrabání trávníku v rovině s odvozem odpadu	m ²	0,80	0,97
5	Hodinová sazba (ošetření stromů, ostatních dřevin)	hod	180,00	217,80
6	Likvidace dřevního odpadu ze stromů včetně dopravy	tuna	850,00	1028,50
7	Údržba zahrady klubu Junior		3200,00	3872,00

Tabulka č. 2 - celková cena

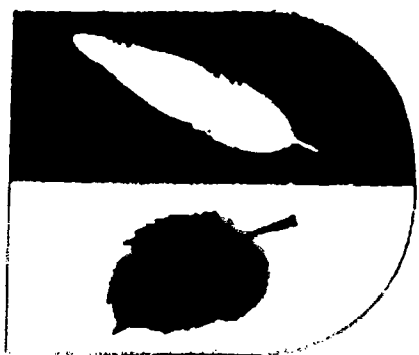
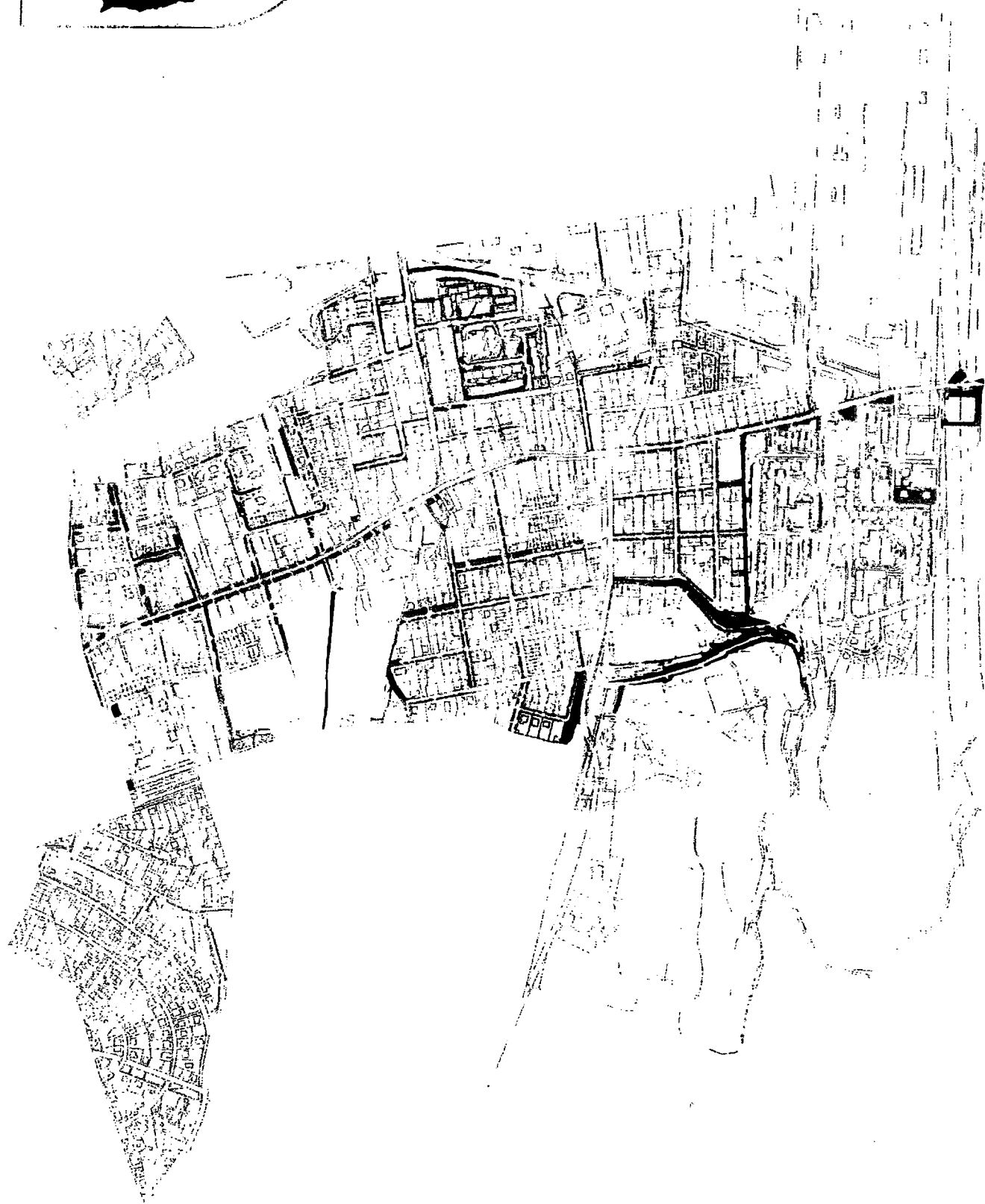
(za období plnění zakázky po dobu tří let) 2022-2024

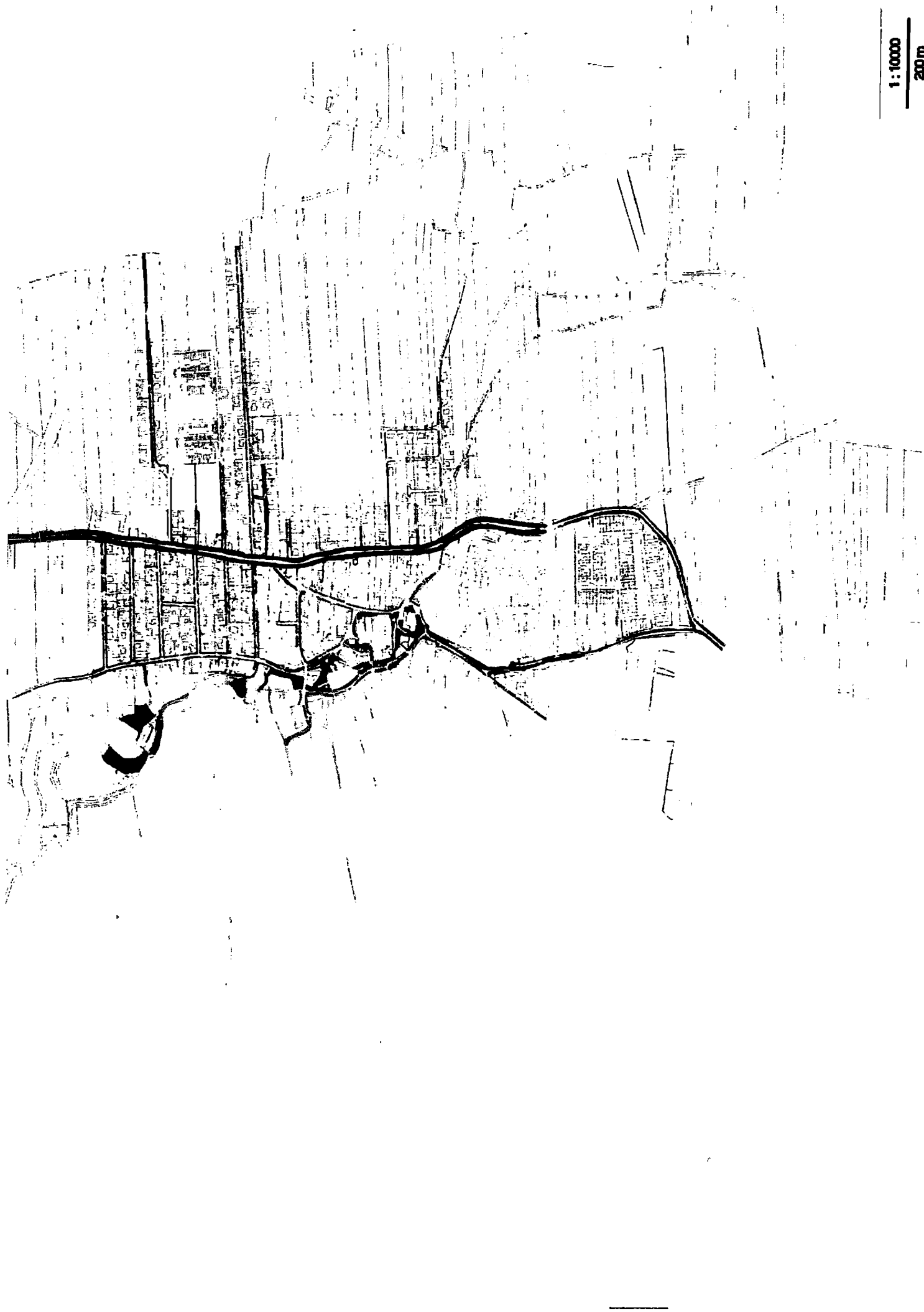
číslo	Popis	MJ	jednotková cena (kč)	množství (m ²)	četnost	celkem bez DPH
1	Posekání parkového trávníku s odvozem odpadu, v rovině	m ²	0,72	67631	15	730 414,80
2	Posekání parkového trávníku s odvozem odpadu, ve svahu	m ²	0,84	2302	6	11 602,08
3	Řez a tvarování živých plotů a soliterních keřů s odvozem odpadu	m ² ,*	2,20	3282	15	108 306,00
4	Řez a tvarování živých plotů a soliterních keřů s odvozem odpadu	m ² ,*	2,20	3900	15	128 700,00
5	Vyhrabání trávníku v rovině	m ²	0,80	67631	6	324 628,80
6	Údržba zahrady klubu Junior		3200,00		36	115 200,00

*-jedná se o povrch keřů, tedy všechny tvarované strany živých plotů

cena za údržbu celkem bez DPH	1 418 851,68
cena za údržbu celkem s DPH	1 716 810,53

Příloha č.1 příkazní smlouvy. Mapa s označenými plochami zeleně - pasport ploch (1 list ve formátu A3)





1:10000
200 m