



**MĚSTSKÁ ČÁST PRAHA 12**  
**ÚŘAD MĚSTSKÉ ČÁSTI**

Dle rozdělovníku

**ODBOR ŽIVOTNÍHO PROSTŘEDÍ**  
**A DOPRAVY**

VÁŠ DOPIS ZNAČKY/ZE DNE

NAŠE ZNAČKA

VYŘIZUJE / LINKA

PRAHA/DATUM

P12 21815/2012-OŽD/Ba

Baštová  
241 714 481

8.8.2012

**Opatření obecné povahy**

Úřad městské části Praha 12, odbor životního prostředí a dopravy, odd. dopravy, jako příslušný silniční správní úřad dle ust. § 124 odst. 6 zákona č. 361/2000 Sb., o provozu na pozemních komunikacích a o změně některých zákonů, ve znění pozdějších předpisů (dále jen „zákon o silničním provozu“) a podle ust. § 171 a ust. § 173 zákona č. 500/2004 Sb., správní řád, ve znění pozdějších předpisů, na základě řízení o návrhu opatření obecné povahy zahájené na základě žádosti Městské části Praha-Libuš dne 23.5.2012, spočívající v umístění dopravního značení a zařízení na pozemní komunikaci Vacovská v Praze 4 – Písnici, a po předložení písemného vyjádření příslušného orgánu Policie ČR, Krajského ředitelství policie hl. m. Prahy, odboru služby dopravní policie, Kongresová 2, 140 21 Praha 4, pod č.j.: KRPA-161-95/ČJ-2012-0000DŽ ze dne 5.6.2012

vydává

podle ust. § 77 odst. 1 písm. c) zákona 361/2000 Sb. (zákon o silničním provozu), a vyhlášky č. 30/2001 Sb., kterou se provádí zákon o silničním provozu

**opatření obecné povahy –**

**stanovení místní úpravy provozu na pozemní komunikaci Vacovská v Praze 4 - Písnici, spočívající v umístění svislého dopravního značení č. IP10a – slepá komunikace a instalaci sloupku, dle přiložené dokumentace, která je nedílnou součástí tohoto stanovení, za níže uvedených podmínek pro jejich realizaci:**

- a) Osazení dopravního značení a zařízení zajistí Městská část Praha-Libuš a bude provedeno v souladu s vyjádřením Policie ČR, Krajského ředitelství policie hl. m. Prahy, odboru služby dopravní policie, Kongresová 2, 140 21 Praha 4, pod č.j.: KRPA-161-95/ČJ-2012-0000DŽ, ze dne 5.6.2012, a vyhláškou č. 30/2001 Sb., kterou se provádějí pravidla provozu na pozemních komunikacích a úprava řízení provozu na pozemních komunikacích.

Sídlo:

Písková 830/25, 143 12 Praha 412

e-mail: podatelna@p12.mepnet.cz

tel. 261 710 447

Pracoviště:

Cílkova 796, 142 00 Praha 4 - Kamýk

tel. 241 714 483

fax: 241 715 245

Bankovní spojení:

Česká spořitelna Praha 4

číslo účtu:

2000762389/0800

IČ: 00231151

- b) Dopravní značky musí být v reflexním provedení v základní velikosti. Veškeré dopravní značení bude osazeno na odpovídajících nosičích. Umístěním dopravního značení nesmí být narušeno vnímání dopravní situace a rozhledové podmínky na uvedené komunikaci.
- c) Dopravní značení musí být provedeno v souladu z ČSN EN 12899-1, ČSN 01 8020 a příslušnými TP.
- d) Instalace a umístění dopravního značení bude provedeno tak, aby nebránilo provádění údržby uvedených komunikací.
- e) Odbor životního prostředí a dopravy Úřadu MČ Praha 12 si vyhrazuje právo toto stanovení místní úpravy provozu na pozemní komunikaci změnit, upravit, doplnit, popřípadě zrušit, bude-li to vyžadovat veřejný zájem nebo v případě, že dopravní značení bude umístěno v rozporu se stanovenými podmínkami.
- f) Instalace dopravního značení a zařízení bude provedena v termínu od 1.9.2012 do 31.10.2012.

Stanovení dopravního značení nenahrazuje povolení, stanovisko, posouzení, případně jiné opatření dotčeného správního úřadu, vyžadované zvláštními předpisy.

#### **Odůvodnění:**

Dne 23.5.2012 zahájilo odd. dopravy odboru životního prostředí a dopravy Úřadu MČ Praha 12 na základě žádosti Městské části Praha-Libuš řízení o návrhu opatření obecné povahy pro stanovení místní úpravy provozu na pozemní komunikaci Vacovská v Praze 4 - Písnici, spočívající v umístění svislého dopravního značení č. IP10a – slepá komunikace a instalaci sloupku na komunikaci Vacovská v Praze 4 – Písnici, dle přiložené dokumentace.

Realizací uvedené akce dochází k zamezení průjezdu motorových vozidel v části ulice Vacovská, kde šířka komunikace činí cca 3,0 m a slouží pouze pro pěší.


Oznámení o návrhu opatření obecné povahy pro stanovení místní úpravy provozu na pozemní komunikaci bylo vyvěšeno na úřední desce Úřadu MČ Praha 12 ve dnech 12.6.2012 – 28.6.2012 a dále na úřední desce Úřadu MČ Praha – Libuš ve dnech 13.6.2012 – 29.6.2012.

**Na základě vyvěšení návrhu na opatření obecné povahy nebyly od zveřejnění podány námítky a připomínky.**

**Poučení o opravném prostředku:**

Ve smyslu ust. § 173 odst. 1 zákona č. 500/2004 Sb., správní řád, opatření obecné povahy nabývá účinnosti patnáctým dnem po dni vyvěšení veřejné vyhlášky. Ve smyslu ust. § 173 odst. 2 zákona č. 500/2004 Sb., správní řád, proti opatření obecné povahy nelze podat řádný opravný prostředek. Ve smyslu stanovení § 101 a násl. soudního řádu správního je možný přezkum u soudu.



  
Ing. Ivan T a t a i  
vedoucí odboru

Příloha: dokumentace dopravního značení potvrzená Policií ČR a silničním správním úřadem

rozdělovník:

Veřejná vyhláška na úřední desce Úřadu MČ Praha–Libuš po dobu 15ti dnů

Veřejná vyhláška na úřední desce Úřadu MČ Praha 12 po dobu 15ti dnů

Policie ČR, Krajské ředitelství policie hl. m. Prahy – odbor služby dopravní policie, Kongresová 2,  
140 21 Praha 4, IDDS: rkiai5y

Městská část Praha – Libuš, Libušská 35, 142 00 Praha 4, IDDS: u8xaktr

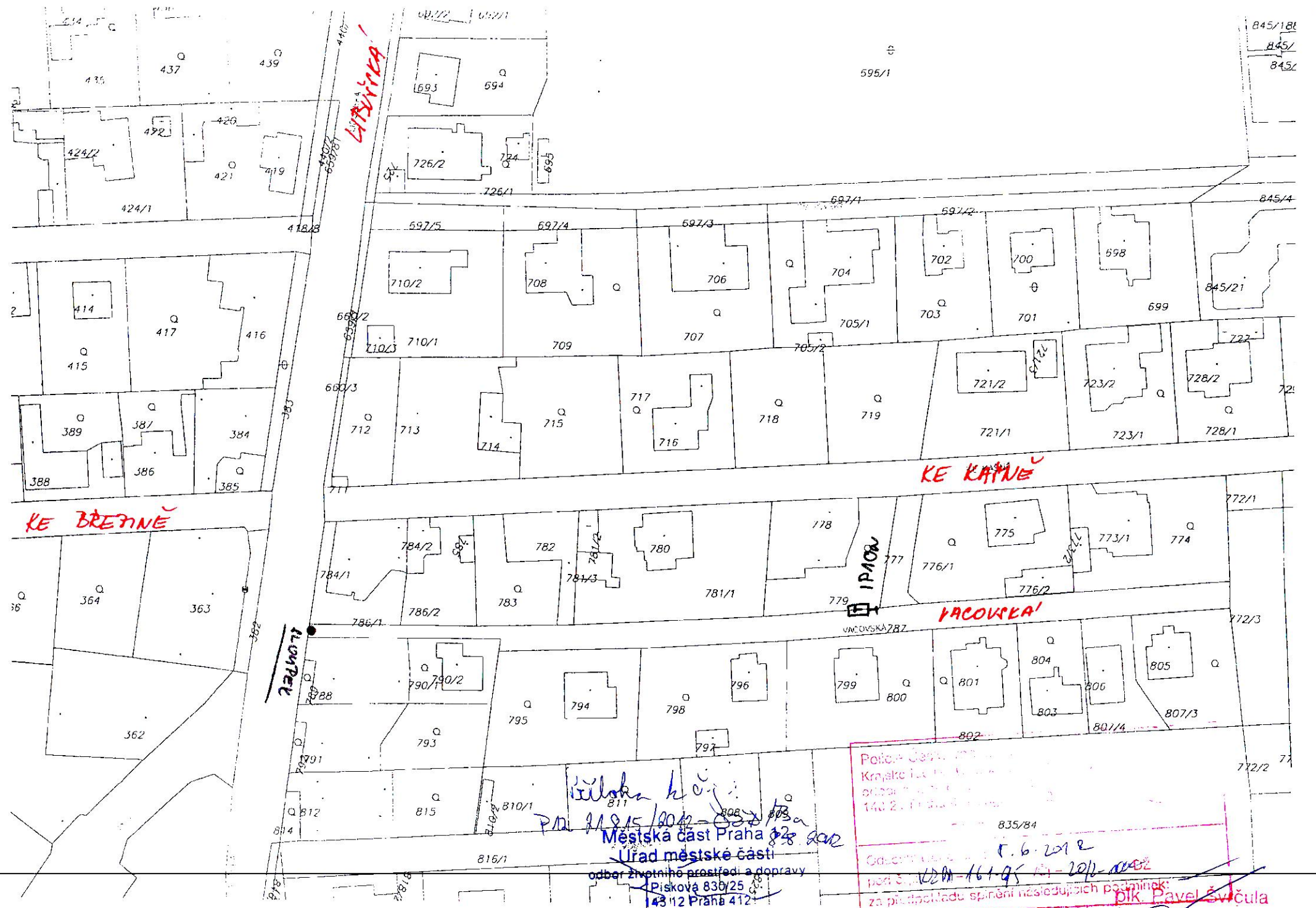
na vědomí:

Obvodní ředitelství policie Praha IV, U Plynárny 2, 145 04 Praha 4, IDDS: 2jkerfm

evidence odboru 007

vyvěšeno dne:	14. 8. 2012
objímuto dne:	30. 8. 2012





LITAVKA

KE BŘEZNĚ

KE KAMNĚ

VACOUKVA

KLAMEN

Policejní úřad  
Krajanská 140/2, Praha 8  
140 2, Praha 8  
835/84  
1.6.2012  
pod S. VDA - 161-95-11-2012-0002  
za předpokladu splnění následujících podmínek:  
přik. Pavel Štícha

úřadní kódy  
PM 11915/002-032/03a  
Městská část Praha 8  
Úřad městské části  
odbor životního prostředí a dopravy  
Písková 83b/25  
143 12 Praha 412-  
118

845/181  
845/  
845/

845/4

845/21

721

772/1

772/3

772/2

77

7 r. kniž. E. Štícha, Ing.