

## Městská část Praha-Libuš

Libušská ul. 35/200, 142 00 Praha 4

### **zveřejňuje**

ve smyslu ustanovení § 36 odst. 1, ve spojení s ustanovením § 3 odst. 2 a § 34 odst. 3, zákona č. 131/2000 Sb., o hlavním městě Praze, ve znění zákona č. 145/2001 Sb.,

### **záměr pronajmout**

nemovitý majetek, se kterým má městská část Praha-Libuš na základě § 1, zákona č. 172/1991 Sb., ze dne 24. 4. 1991 oprávnění nakládat jako vlastník, a to pozemek parc.č. 843/1 v k.ú. Písnice, obec Praha

ulice:	stavební dvory při ul. Vídeňská, Praha 4
k. ú.:	Písnice, obec Praha
celková výměra pozemku parc.č. 843/1:	542m <sup>2</sup>
účel nájmu:	pozemek pod stávajícím skladem

#### **Poučení:**

Podle výše citovaného zákonného ustanovení mají zájemci právo se k tomuto záměru vyjádřit a předložit své nabídky do 15ti dnů ode dne 1.dne zveřejnění.

Mohou tak učinit písemně v zalepené obálce s nápisem „pronájem pozemku parc.č. 843/1, k.ú.Písnice, neotevírat“ k rukám:

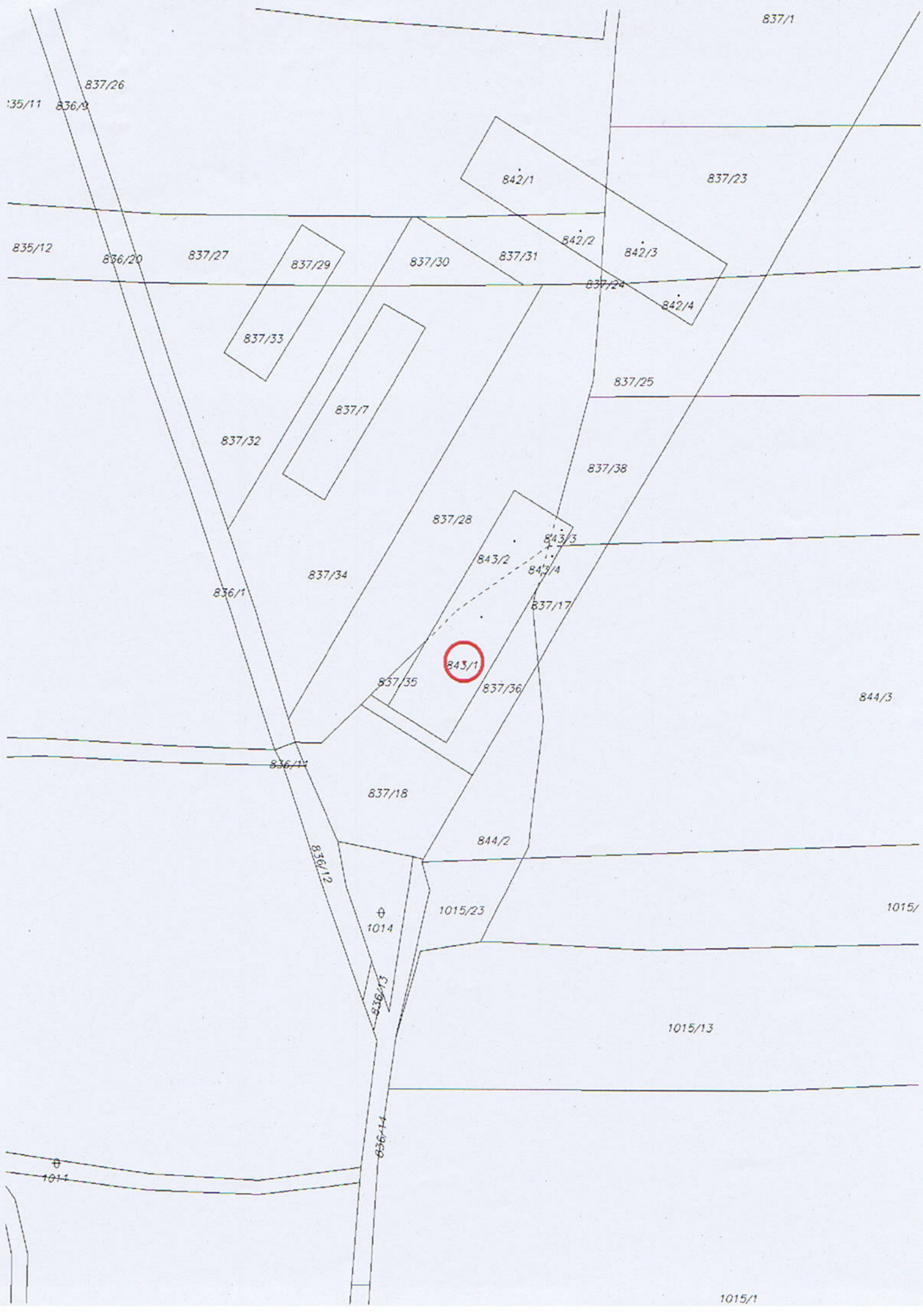
**Ing.Štěpán Sedlák**  
vedoucí odboru správy majetku a investic,  
prostřednictvím sekretariátu Úřadu MČ Praha-Libuš  
Libušská 35/200, 142 00 Praha-Libuš

Doba zveřejnění: 15 dnů  
První den zveřejnění: 5. 9. 2011  
Poslední den zveřejnění: 21. 9. 2011

Ing.Štěpán Sedlák  
vedoucí odboru správy majetku – investic

Mgr. Jiří Koubek  
starosta MČ Praha-Libuš





837/1

837/26

835/11 836/9

842/1

837/23

835/12

836/20

837/27

837/29

837/30

837/31

842/2

842/3

842/4

837/24

837/33

837/7

837/25

837/32

837/38

837/28

843/3

843/2

843/4

836/1

837/34

837/17

843/1

837/35

837/36

844/3

836/11

837/18

844/2

836/12

1015/23

1015/

⊕  
1014

1015/13

836/13

836/14

⊕  
1011

1015/1