

MĚSTSKÁ ČÁST PRAHA-LIBUŠ

Libušská 35

142 00 PRAHA LIBUŠ



ve smyslu ustanovení § 36 odst. 1, ve spojení s ustanovením § 3 odst. 2 a § 34, zák. č. 131/2000 Sb.,
o hlavním městě Praze, ve znění zákona č. 145/2001 Sb.,

z v e ř e j ň u j e z á m ě r

**vypůjčit část budovy č.p. 395 (Klub Junior), která je součástí pozemku parc. č. 910/34 v k. ú.
Písnice, dle přílohy, za účelem rozšíření kapacity Mateřské školy Mezi Domy**

předem známému zájemci

Mateřská škola Mezi Domy, se sídlem Mezi Domy 373, Praha 4 - Písnice

na dobu neurčitou

S výše uvedenou nemovitostí má Městská část Praha-Libuš na základě §1, zákona číslo 172/1991 Sb.,
ze dne 24. 4. 1991, oprávnění nakládat jako vlastník a je uveden na LV číslo 530 pro k. ú. Písnice, obec
Praha.

Poučení:

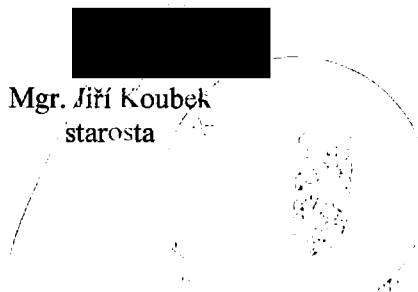
Podle výše citovaného zákonného ustanovení mají zájemci právo se k tomuto záměru vyjádřit
a předložit své nabídky. Mohou tak učinit písemně prostřednictvím odboru kanceláře starosty Úřadu
MČ Praha-Libuš, Libušská 35/200, 142 00 Praha-Libuš, nebo nahlédnout osobně do podkladů u Ing.
Martiny Paškové na odboru správy majetku a investic, K Lukám 664, Praha 4 – Libuš, a to nejpozději
v poslední den zveřejnění tohoto záměru.

Doba zveřejnění: 15 dnů

Ve stejném období byl dokument zveřejněn způsobem umožňujícím dálkový přístup.

22.6.2022
15.7.2022

Mgr. Jiří Koubek
starosta



ACJNP

LEGENDA POTRUBÍ

- potrubí teplo - voda (teplo)
- - - - - potrubí voda - voda (teplo)
- potrubí z mědi (okružní část, kotel)
- potrubí ocelové (okružní část)

LEGENDA

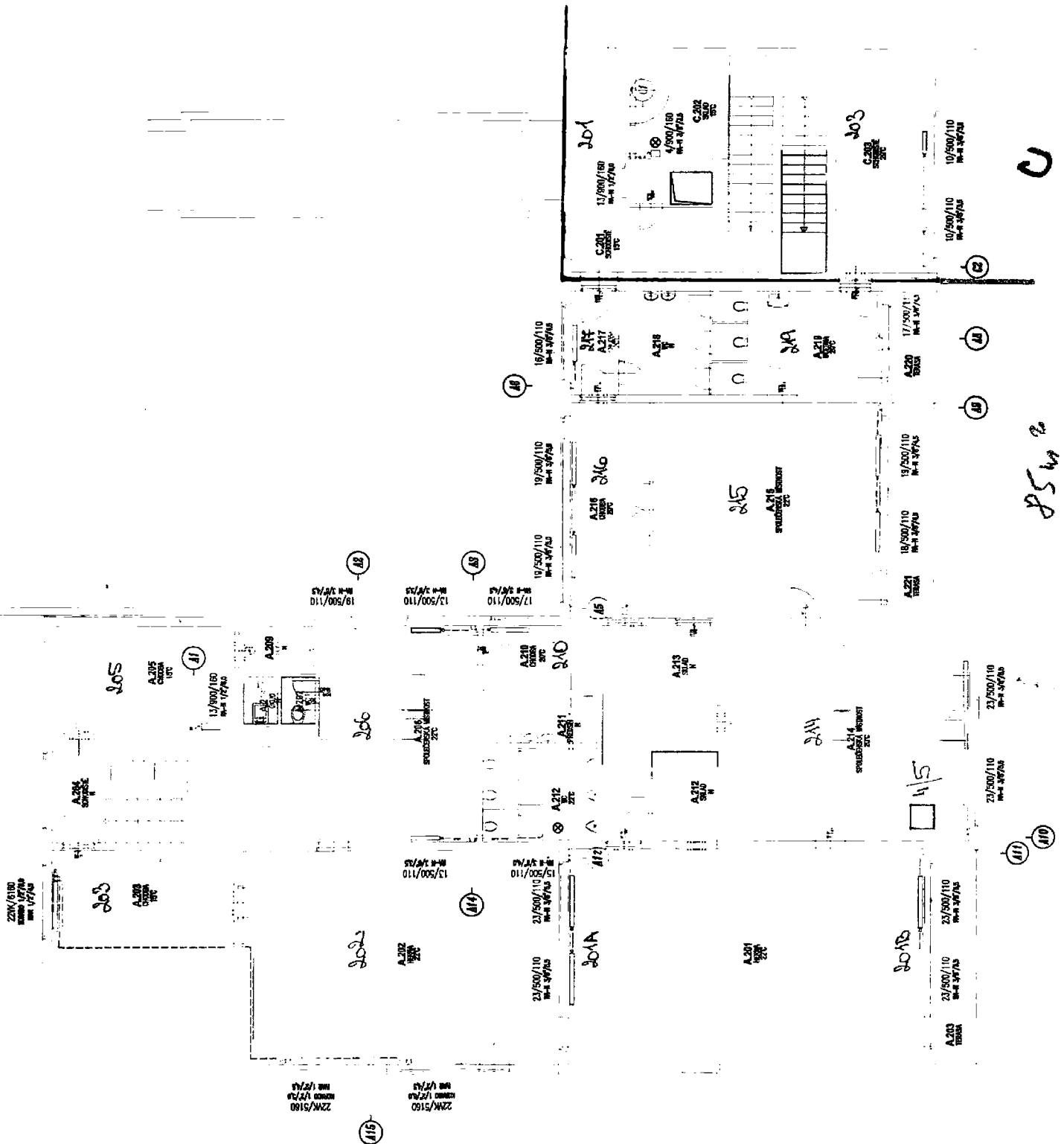
1. Účel: Snižování spotřeby energie v budovách
 2. Účel: Měření spotřeby energie v budovách
 3. Účel: Snižování spotřeby energie v budovách
 4. Účel: Snižování spotřeby energie v budovách
 5. Účel: Snižování spotřeby energie v budovách
 6. Účel: Snižování spotřeby energie v budovách
 7. Účel: Snižování spotřeby energie v budovách
 8. Účel: Snižování spotřeby energie v budovách
 9. Účel: Snižování spotřeby energie v budovách
 10. Účel: Snižování spotřeby energie v budovách

POZNÁMKA

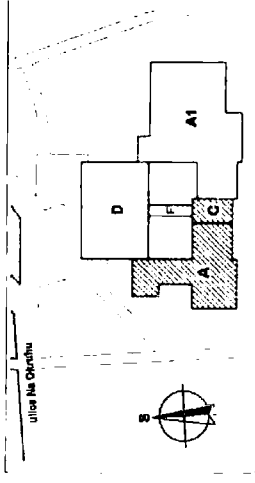
1. Účel: Snižování spotřeby energie v budovách
 2. Účel: Měření spotřeby energie v budovách
 3. Účel: Snižování spotřeby energie v budovách
 4. Účel: Snižování spotřeby energie v budovách
 5. Účel: Snižování spotřeby energie v budovách
 6. Účel: Snižování spotřeby energie v budovách
 7. Účel: Snižování spotřeby energie v budovách
 8. Účel: Snižování spotřeby energie v budovách
 9. Účel: Snižování spotřeby energie v budovách
 10. Účel: Snižování spotřeby energie v budovách

1. Účel: Snižování spotřeby energie v budovách
 2. Účel: Měření spotřeby energie v budovách
 3. Účel: Snižování spotřeby energie v budovách
 4. Účel: Snižování spotřeby energie v budovách
 5. Účel: Snižování spotřeby energie v budovách
 6. Účel: Snižování spotřeby energie v budovách
 7. Účel: Snižování spotřeby energie v budovách
 8. Účel: Snižování spotřeby energie v budovách
 9. Účel: Snižování spotřeby energie v budovách
 10. Účel: Snižování spotřeby energie v budovách

PROJEKT	PROJEKT	PROJEKT
1	2	3
4	5	6
7	8	9
10	11	12



PROJEKT: SNÍŽENÍ SPOTŘEBY ENERGIE V BUDOVÁCH
 MĚŘITELNÉ ČÁSTI PRAHA 4 - LIBUŠ
 KLUB JUNIOR
 NA OKRUHU 396/1, 142 00 PRAHA 4 - LIBUŠ



PROJEKTANT: ENESA S.A.
 U Vojenské školy
 Praha 4 - Libuš
 IČO: 252 200 000
 TEL: +420 241 400 001
 FAX: +420 241 400 002

PROJEKTANT: ENESA S.A.
 U Vojenské školy
 Praha 4 - Libuš
 IČO: 252 200 000
 TEL: +420 241 400 001
 FAX: +420 241 400 002

PROJEKTANT: ENESA S.A.
 U Vojenské školy
 Praha 4 - Libuš
 IČO: 252 200 000
 TEL: +420 241 400 001
 FAX: +420 241 400 002

PROJEKTANT: ENESA S.A.
 U Vojenské školy
 Praha 4 - Libuš
 IČO: 252 200 000
 TEL: +420 241 400 001
 FAX: +420 241 400 002

PROJEKTANT: ENESA S.A.
 U Vojenské školy
 Praha 4 - Libuš
 IČO: 252 200 000
 TEL: +420 241 400 001
 FAX: +420 241 400 002

25