

## Městská část Praha-Libuš

Libušská ul. 35/200, 142 00 Praha 4

### zveřejňuje

ve smyslu ustanovení § 36 odst. 1, ve spojení s ustanovením § 3 odst. 2 a § 34 odst. 3, zákona č. 131/2000 Sb., o hlavním městě Praze, ve znění zákona č. 145/2001 Sb.,

### záměr prodat předem známému zájemci

nemovitý majetek, se kterým má městská část Praha-Libuš na základě § 1, zákona č. 172/1991 Sb., ze dne 24. 4.1991 oprávnění nakládat jako vlastník, a to část pozemku parc.č. 557/43 v k.ú. Libuš, obec Praha

ulice:	Na Domovině, Praha 4
k. ú.:	Libuš, obec Praha
celková výměra pozemku parc.č. 557/43:	1544m <sup>2</sup>
výměra části pozemku k prodeji :	35m <sup>2</sup>
úcel nájmu:	zateplení obvodových stěn bytového domu a pozemek pod přístupovým schodištěm
prodej za cenu	minimálně dle platné cenové mapy

#### Poučení:

Podle výše citovaného zákonného ustanovení mají zájemci právo se k tomuto záměru vyjádřit a předložit své nabídky do 15ti dnů ode dne 1.dne zveřejnění.

Mohou tak učinit písemně v zalepené obálce s nápisem „prodej části pozemku parc.č. 557/43, k.ú. Libuš, neotevírat“ k rukám:

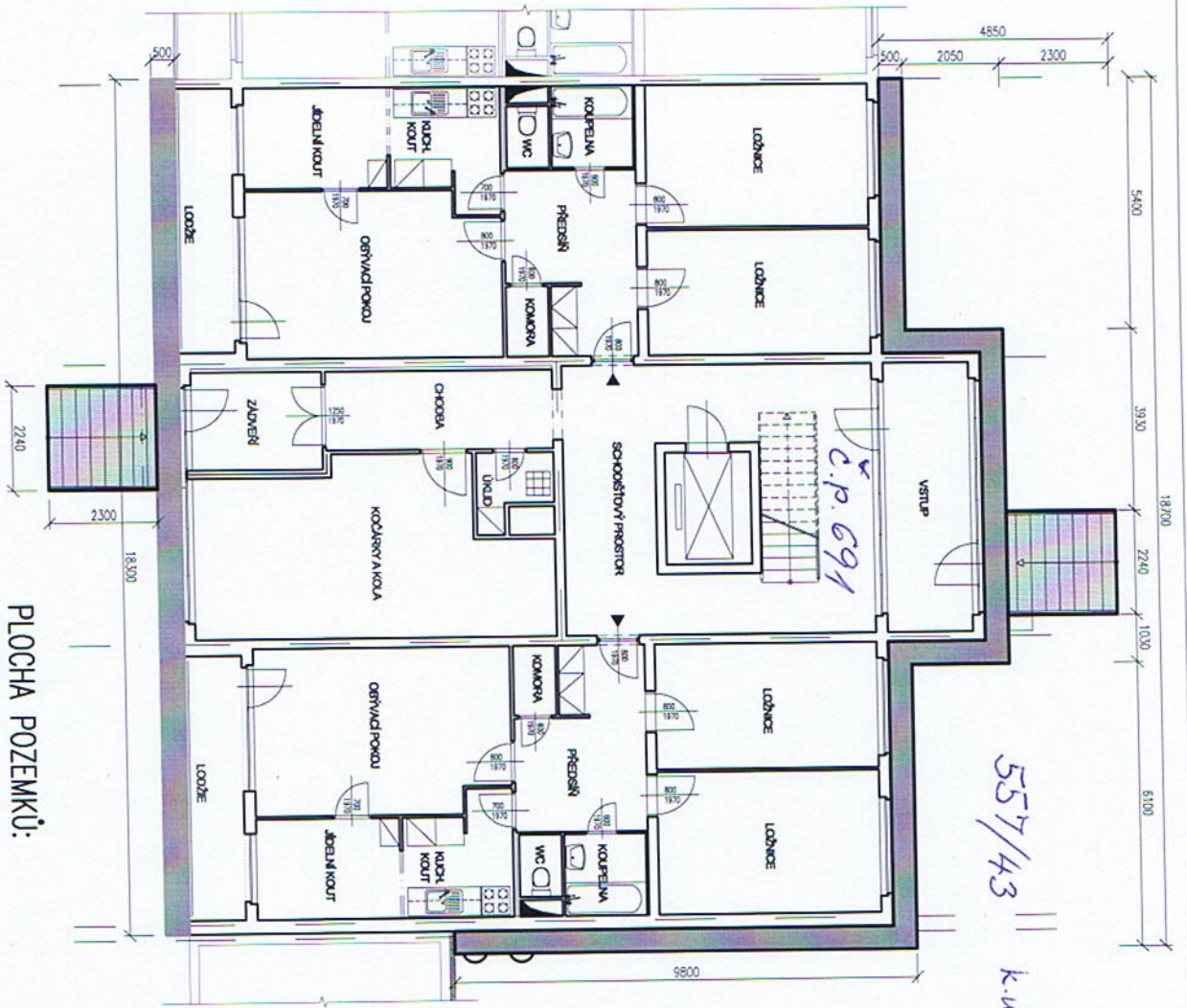
**Ing. Štěpán Sedlák**  
vedoucí odboru správy majetku a investic,  
prostřednictvím sekretariátu Úřadu MČ Praha-Libuš  
Libušská 35/200, 142 00 Praha-Libuš

Doba zveřejnění: 15 dnů  
První den zveřejnění: 12. 9. 2011  
Poslední den zveřejnění: 29. 9. 2011

Ing. Štěpán Sedlák  
vedoucí odboru správy majetku – investic

Mgr. Jiří Koubek  
starosta MČ Praha-Libuš





557/43  
k.v. Hibus

**PLOCHA POZEMKŮ:**

- 0,5m po obvodu domu = 25,0 m<sup>2</sup>
- dopočet schodiště = 9,7 m<sup>2</sup>
- PLOCHA CELKEM = 25,0+9,7 = 34,7 m<sup>2</sup>**