

MĚSTSKÁ ČÁST PRAHA-LIBUŠ

Libušská 35
142 00 PRAHA - LIBUŠ



z v e ř e j ň u j e

ve smyslu ustanovení § 36 odst. 1, ve spojení s ustanovením § 3 odst. 2 a § 34, zákona č. 131/2000 Sb., o hlavním městě Praze, ve znění zákona č. 145/2001 Sb.,

z á m ě r

projednat pronájem části pozemku parc.č. 259/1 v k.ú. Písnice, obec Praha. S pozemkem parc.č. 259/1 v k.ú. Písnice, obec Praha, který je uveden na LV 530 pro k.ú. Písnice, obec Praha má Městská část Praha-Libuš na základě § 1, zákona číslo 172/1991 Sb., ze dne 24.4.1991 oprávnění nakládat jako vlastník.

Poučení:

Podle výše citovaného zákonného ustanovení mají zájemci právo se k tomuto záměru vyjádřit a předložit své nabídky.

Mohou tak učinit písemně k rukám:

**pana Ing. Ivo Pujmana
vedoucí odboru správy majetku – investic,
prostřednictvím sekretariátu Úřadu MČ Praha-Libuš
Libušská 35/200, 142 00 Praha-Libuš**

a to nejpozději v poslední den zveřejnění tohoto záměru.

Doba zveřejnění: 15 dnů

Ing. Ivo Pujman
vedoucí odboru správy majetku - investic

Vyvěšeno dne: 4. 9. 2013
Sejmuto dne: 20. 9. 2013

ÚŘAD MĚSTSKÉ ČÁSTI
PRAHA - LIBUŠ
Libušská 35, 142 00 Praha 4

Olga Janáčková

Mgr. Jiří Koubek
starosta

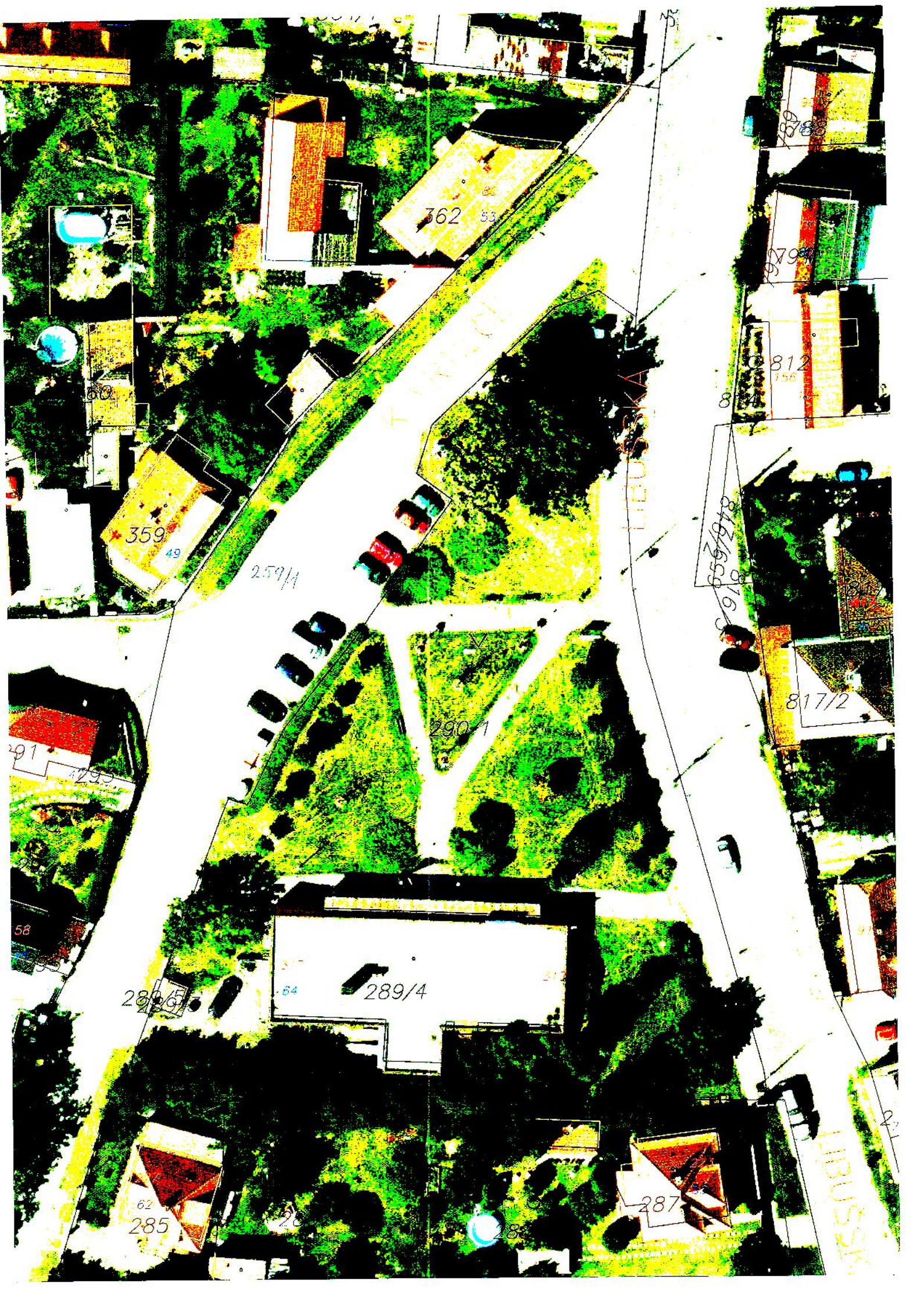


Bankovní spojení:
ČS Praha 4
č.ú. 2000691349/0800
IČO 00231142
DIČ CZ00231142

tel: 26171 1380
24447 1876
24447 1884
fax: 24172 78 64

www.praha-libus.cz
sprava.majetku@praha-libus.cz

pracoviště: K Lukám 664, 142 00 Praha 4



362/83

359/49

259/14

290/1

289/4

289/5

285

287

812/156

817/2

846/659

816

815

814

813

812

811

810

809

808

807

806

805

804

803

802

801

800

799

798

LIEDER

LIBUSZKA