

MĚSTSKÁ ČÁST PRAHA-LIBUŠ

Libušská 35

142 00 PRAHA - LIBUŠ



ve smyslu ustanovení § 36 odst. 1, ve spojení s ustanovením § 3 odst. 2 a § 34, zákona č. 131/2000 Sb., o hlavním městě Praze, ve znění zákona č. 145/2001 Sb.,

z v e ř e j ň u j e z á m ě r

projednat výpůjčku části budovy objektu Klubu Junior ulice Na Okruhu 395/1, Praha 4, v 1.NP o celkové výměře 64 m² dle přiloženého situačního plánu,

**pro Rodinné centrum Kuřátko, z.s., se sídlem Na Okruhu 395/1, Praha 4
IČ: 26593084.**

S uvedenou nemovitostí má Městská část Praha-Libuš na základě § 1, zákona číslo 172/1991 Sb., - Zákon České národní rady o přechodu některých věcí z majetku České republiky do vlastnictví obcí, oprávněn nakládat jako vlastník a jsou uvedeny na LV číslo 530 pro k.ú. Písnice, obec Praha.

Poučení:

Podle výše citovaného zákonného ustanovení mají zájemci právo se k tomuto záměru vyjádřit a předložit své nabídky. Mohou tak učinit písemně prostřednictvím sekretariátu Úřadu Městské části Praha-Libuš, Libušská 35/200, 142 00 Praha-Libuš nebo nahlédnout osobně do podkladů u paní Šárky Pichové na odboru správy majetku a investic, K lukám 664, Praha-Libuš

a to nejpozději v poslední den zveřejnění tohoto záměru.

Doba zveřejnění: 15 dnů

Ve stejném období byl dokument zveřejněn způsobem umožňujícím dálkový přístup.

Vyvěšeno dne:	1.6.2018
Sejmuto dne:	18.6.2018

**ÚŘAD MĚSTSKÉ ČÁSTI
PRAHA - LIBUŠ**
Libušská 35, 142 00 Praha 4

Mgr. Jiří Koubek
starosta



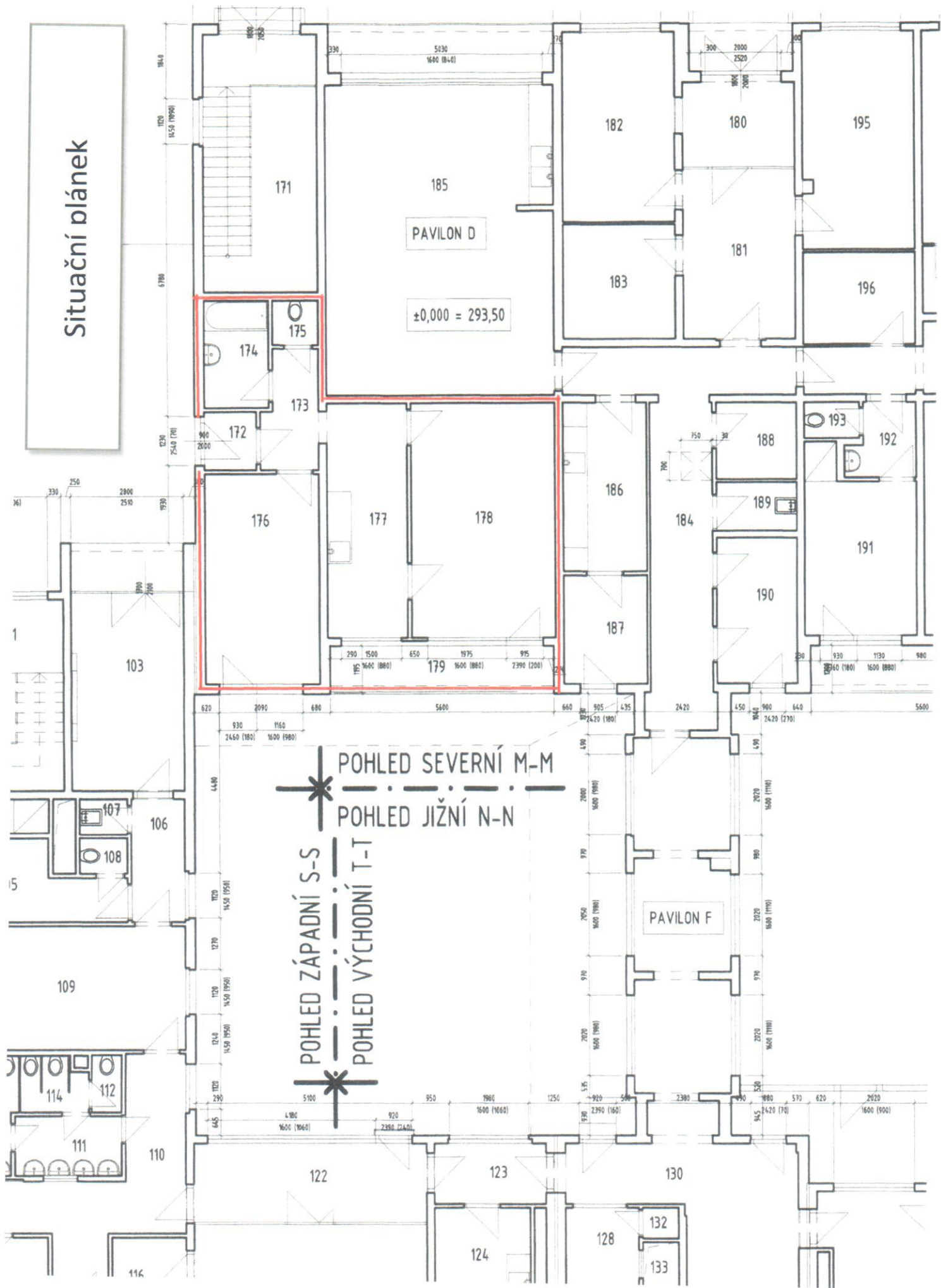
Bankovní spojení:
ČS Praha 4
č.ú. 2000691349/0800
IČO 00231142
DIČ CZ00231142

tel: 261 711 380
244 471 876
244 471 884
fax: 241 727 864

www.praha-libus.cz
sprava.majetku@praha-libus.cz

pracoviště: K Lukám 664, 142 00 Praha 4

Situační plánek



POHLED SEVERNÍ M-M
POHLED JIŽNÍ N-N

POHLED ZÁPADNÍ S-S
POHLED VÝCHODNÍ T-T