

MĚSTSKÁ ČÁST PRAHA-LIBUŠ

Libušská 35

142 00 PRAHA - LIBUŠ



ve smyslu ustanovení § 36 odst. 1, ve spojení s ustanovením § 3 odst. 2 a § 34, zákona č. 131/2000 Sb., o hlavním městě Praze, ve znění zákona č. 145/2001 Sb.,

z v e ř e j ň u j e z á m ě r

**na rozšíření výpůjčky části objektu Klubu Junior ul. Na Okruhu č. p. 395,
Praha 4 - Písnice ve 2 NP o výměře 173 m²,**

**se kterým má Městská část Praha-Libuš na základě § 1, zákona číslo 172/1991 Sb.,
oprávnění nakládat jako vlastník**

pro MŠ Mezi Domy, ul. Mezi Domy 373, Praha 4 - Písnice

Poučení:

Podle výše citovaného zákonného ustanovení mají zájemci právo se k tomuto záměru vyjádřit a předložit své nabídky.

Mohou tak učinit písemně prostřednictvím sekretariátu Úřadu MČ Praha-Libuš Libušská 35/200, 142 00 Praha-Libuš, nebo nahlédnout osobně do podkladů u paní Šárky Pichové na odboru správy majetku a investic, K Lukám 664, Praha 4 - Libuš

a to nejpozději v poslední den zveřejnění tohoto záměru.

Doba zveřejnění: 15 dnů

Ve stejném období byl dokument zveřejněn způsobem umožňujícím dálkový přístup.

Vyvěšeno dne: 16. 10. 2018
Sejmuto dne: 1. 11. 2018

ÚŘAD MĚSTSKÉ ČÁSTI
PRAHA - LIBUŠ
Libušská 35, 142 00 Praha 4

Mgr. Jiří Koubek
starosta



Příloha:

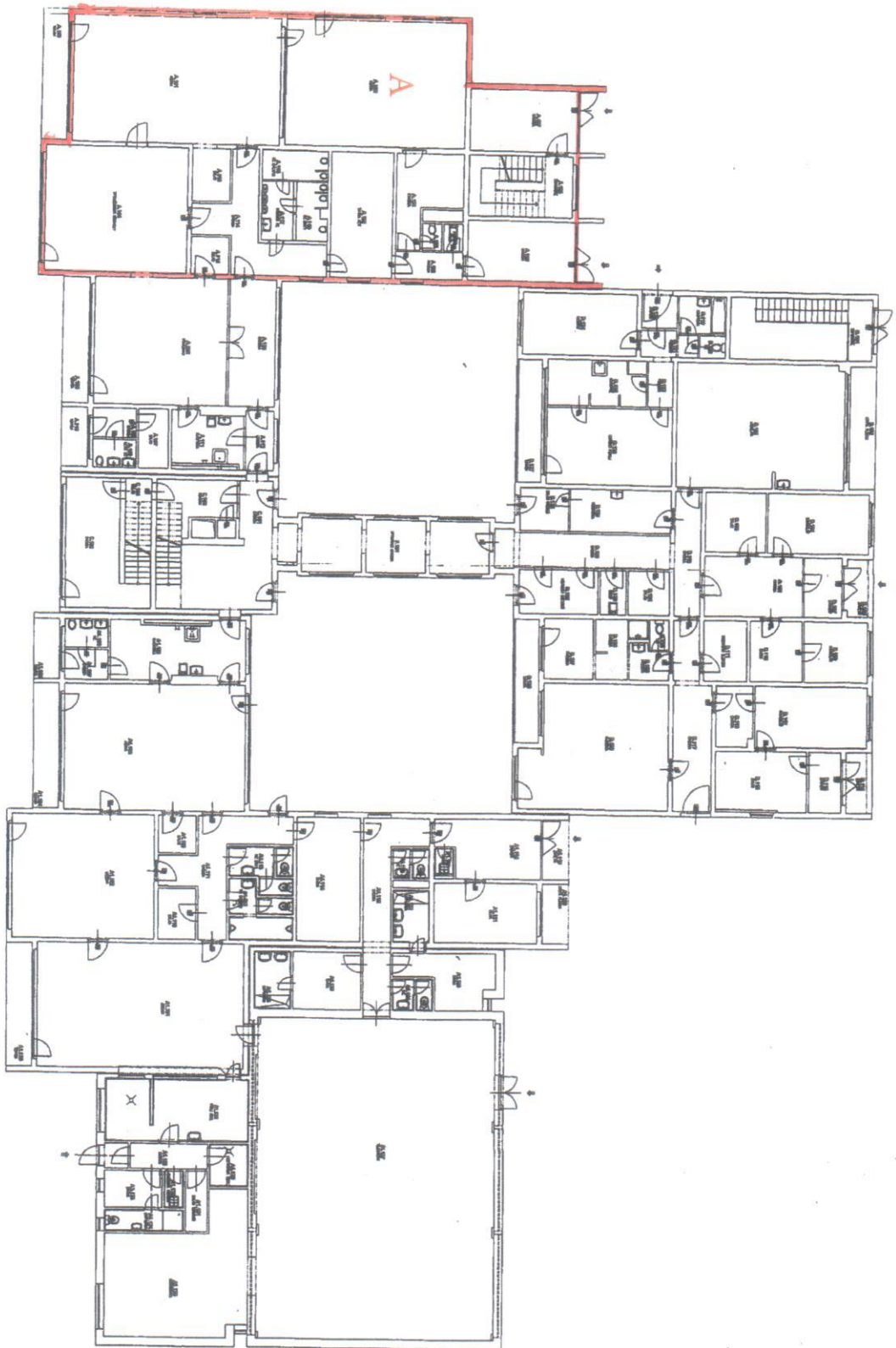
- Situační plánek

Bankovní spojení:
ČS Praha 4
č.ú. 2000691349/0800
IČO 00231142
DIČ CZ00231142

tel: 26171 1380
24447 1876
24447 1884
fax: 24172 78 64

www.praha-libus.cz
sprava.majetku@praha-libus.cz

pracoviště: K Lukám 664, 142 00 Praha 4



Detailované pracoviště MŠ Mezi Domy, Mezi Domy 373, Praha 4 v objektu Klubu Junior,
 Na Okružku 395/1, Praha 4
 2.NP
 A - učebny včetně zázemí učitelek

Účelová stavba KLUB JUNIOR NA OKRUŽKU 395/1, 142 00 PRAHA 4 - LIBUŠ		Datum: 12/2008 Č. Průběhu: 002	
Výtah:		002	
PŮDORYS 2.NP		002	