



MĚSTSKÁ ČÁST PRAHA 12
ÚŘAD MĚSTSKÉ ČÁSTI

ODBOR DOPRAVY

Dle rozdělovníku

SPISOVÁ ZNAČKA

P12 12041/2017 ODO/Ba

Č.J.

P12 12058/2017-ODO/Ba

VYŘIZUJE / LINKA

Baštová
241 714 481

PRAHA/DATUM

13.3.2017

VEŘEJNÁ VYHLÁŠKA - Oznámení o návrhu opatření obecné povahy pro stanovení přechodné úpravy provozu na pozemních komunikacích a výzva k uplatnění připomínek nebo námitek

Úřad městské části Praha 12, odbor dopravy, jako příslušný silniční správní úřad dle ust. § 40 odst. 5 písm. b) zákona č. 13/1997 Sb., o pozemních komunikacích, ve znění pozdějších předpisů, a podle vyhlášky č. 55/2000 Sb. hl. m. Prahy, ve znění p. p., kterou se vydává Statut hl. m. Prahy,

zahájil

na základě žádosti Technické správy komunikací hlavního města Prahy, sídlem Řásnovka 8, 110 15 Praha 1, doručené dne 6.3.2017, řízení o návrhu opatření obecné povahy dle ust. § 19a odst. 2 zákona č. 13/1997 Sb., o pozemních komunikacích, a ust. § 172 zákona č. 500/2004 Sb., správního řádu.

Na základě výše uvedeného odbor dopravy ÚMČ Praha 12 předkládá návrh opatření obecné povahy pro

dočasný zákaz zastavení silničních vozidel na pozemních komunikacích

spočívající v instalaci svislých dopravních značek **B28 „zákaz zastavení“** a dodatkových tabulek **E13** s vyznačeným datem a dobou platnosti **od 8:00 do 15:00 hod.** (případně IZ8a a IZ8b) na níže uvedených pozemních komunikacích na území MČ Praha 12 a MČ Praha-Libuš, dle přiložených situací dopravního značení, z důvodu zajištění komplexní údržby a čištění pozemních komunikací.

Komunikace:

- Ke kurtům, Libušská (Dobronická – Meteorologická), parkoviště přilehlé k ul. Libušská, Mezi domy, Na okruhu, U bazénu, Výletní, Zahraděcká (Výletní – slepý úsek)
v termínu: 2.5.2017, 10.10.2017
- Písnická, Rabyňská, Čechtická, Nechanická, Otradovická včetně zálivu, NN 3363 - slepý úsek z ul. Otradovická, Zdislavická, Hodkovická
v termínu: 3.5.2017, 11.10.2017

- Cholupická včetně zálivu, Libeřská, Zvolská, Krhanická, komunikace u ul. Krhanická: NN 515, NN 516, NN 517, NN 518, Olbramovická, NN 2244 spojka Mariánská – Cholupická, Mařatkova mimo slepého úseku a parkoviště
v termínu: 4.5.2017, 12.10.2017
- Seidlova, Zárubova, 2x parkoviště u ÚNZu – Zárubova, Snopkova, Špirkova, Vnoučkova, Vosátkova (úsek Soukupova – NN 4075), NN 4075 – parkoviště, Soukupova, U Kamýku (úsek Durychova – Soukupova)
v termínu: 5.5.2017, 13.10.2017
- Cílkova, Liškova, Cihlářova, kom. u ul. Cihlářova: NN 2475, NN 2476, Šatrova, kom. u ul. Šatrova: NN 522, NN 523, Lojovická (úsek Šatrova – Ke lhoteckému lesu), K lesu (úsek Šatrova – Ke lhoteckému lesu), Ke lhoteckému lesu, K hájovně (úsek Ke lhoteckému lesu – slepý úsek)
v termínu: 9.5.2017, 16.10.2017
- Dolnojirčanská, Lojovická (úsek U vodojemu – Dolnojirčanská), Vranská, Ke Kamýku, Pšenčíkova, U vodojemu, K hájovně (úsek Vranská – Ke Kamýku), K lesu (úsek U vodojemu – Novodvorská)
v termínu: 10.5.2017, 17.10.2017
- Smotlachova, Cuřínova, Pavlíkova, Machuldova, Papírníkova, Zimova
v termínu: 11.5.2017, 18.10.2017
- Levského, Mladenovova, Šumenská, Zelenkova včetně parkoviště, Smolkova, Vazovova, kom. u ul. Mladenovova: NN 3410
v termínu: 12.5.2017, 19.10.2017
- Rakovského, Rodopská, Poljanovova, Angelovova, NN 3403 (parkoviště u ul. Angelovova), Rílská, Nikoly Vapcarova (úsek Poljanovova – Levského), Vitošská
v termínu: 15.5.2017, 20.10.2017
- Daškova, Dobeuská, Hasova, Kutilova, Mazancova, Mráčkova
v termínu: 16.5.2017, 23.10.2017
- Botevova, Plevenská, Pejevové, Pirinská, Nikoly Vapcarova (úsek Jordana Jovkova – Poljanovova), Jordana Jovkova, Plovdivská
v termínu: 17.5.2017, 24.10.2017
- Násirovo náměstí, Pertoldova (úsek Násirovo náměstí – Platónova), Platónova, Semická (vč. zálivů), Petržlůva
v termínu: 18.5.2017, 25.10.2017
- Pertoldova (úsek Platónova – Urbánkova), Urbánkova, Fišerova, Daškova, Vokrojova, Borovanská, Pavelkova (úsek Československého exilu – až k lesu), Božetická
v termínu: 19.5.2017, 26.10.2017
- Krouzova, Hausmannova, Milerova, Mádrova, Rytířova (Lhotecká – slepý úsek), Kabeláčova (Rytířova - slepý úsek)
v termínu: 22.5.2017, 27.10.2017

V souladu s ust. § 172 odst. 4 zákona č. 500/2004 Sb., správního řádu, může kdokoliv k návrhu uplatnit písemné připomínky, jestliže se domnívá, že jeho práva a povinnosti mohou být tímto opatřením přímo dotčeny.

Vlastníci nemovitostí, jejichž práva, povinnosti nebo zájmy související s výkonem vlastnického práva mohou být opatřením obecné povahy přímo dotčeny, mohou v souladu s ust. § 172 odst. 5 zákona

č. 500/2004 Sb., správního řádu, podat proti návrhu opatření obecné povahy písemné odůvodněné námitky ke správnímu orgánu. V tomto druhu řízení je dotčenou osobou, která může k návrhu opatření obecné povahy podávat námitky, dle ust. § 19a odst. 3 zákona č. 13/1997 Sb., o pozemních komunikacích, pouze vlastník a správce pozemních komunikací, jichž se má opatření týkat, a v tomto případě rovněž i navrhovatel. Lhůta pro podávání námitek činí 10 dnů ode dne zveřejnění návrhu opatření obecné povahy.

V souladu s výše uvedeným odbor dopravy Úřadu MČ Praha 12 ve smyslu ust. § 171 odst. 1, zákona č. 500/2004 Sb., správního řádu

vyzývá

dotčené osoby, aby k návrhu opatření podávaly připomínky nebo námitky, a to ve lhůtě do 10 dnů ode dne zveřejnění tohoto návrhu.

Odůvodnění

Návrh na dočasný zákaz zastavení silničních vozidel na uvedených pozemních komunikacích byl zveřejněn na základě žádosti Technické správy komunikací hl. m. Prahy z důvodu plánované každoroční údržby pozemních komunikací, které má tato organizace ve správě. Je potřeba zajistit bezproblémový přístup k udržovaným plochám komunikací včetně vpustí dešťové kanalizace. Pokud by se nepřístupilo k omezení možnosti parkování silničních vozidel, nebylo by možné údržbu dotčených komunikací realizovat v potřebném rozsahu a kvalitě.

otisk úředního razítka

Ing. Jan Řezáč
vedoucí odboru

v z. Bc. Ondřej Branyš

Tento návrh musí být zveřejněn na úřední desce po dobu min. 10 dnů v souladu s ust. § 19a odst. 3 zákona č. 13/1997 Sb., o pozemních komunikacích

Příloha: dokumentace dopravního značení – 14 x situační výkres dopravního značení

Rozdělovník:

Veřejná vyhláška na úřední desce Úřadu MČ Praha 12 po dobu 10 dnů

Veřejná vyhláška na úřední desce Úřadu MČ Praha-Libuš po dobu 10 dnů

Na vědomí:

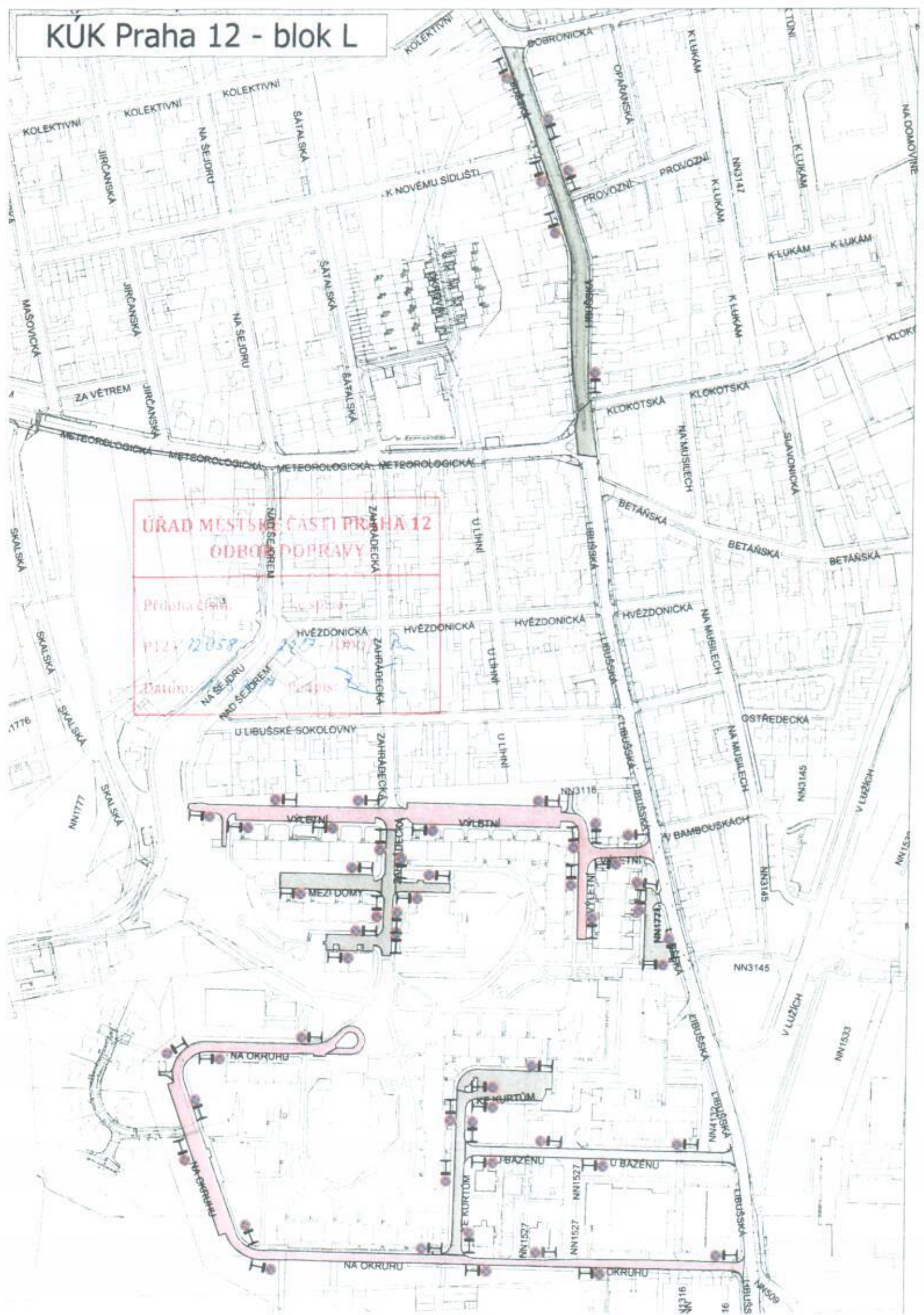
TSK hl. m. Prahy, Řásnovka 8, 110 15 Praha 1

Vyvěšeno dne:	16.3.2017
Sejmuto dne:	3.4.2017

ÚŘAD MĚSTSKÉ ČÁSTI
PRAHA - LIBUŠ
Libušská 55, 142 00 Praha 4

Petra Janáčková

KUK Praha 12 - blok L



ÚŘAD MĚSTSKÉ ČÁSTI PRAHA 12
ODBOR DOPRAVY

Průběh čísla
P12: 12058

Datum: 12.4.18

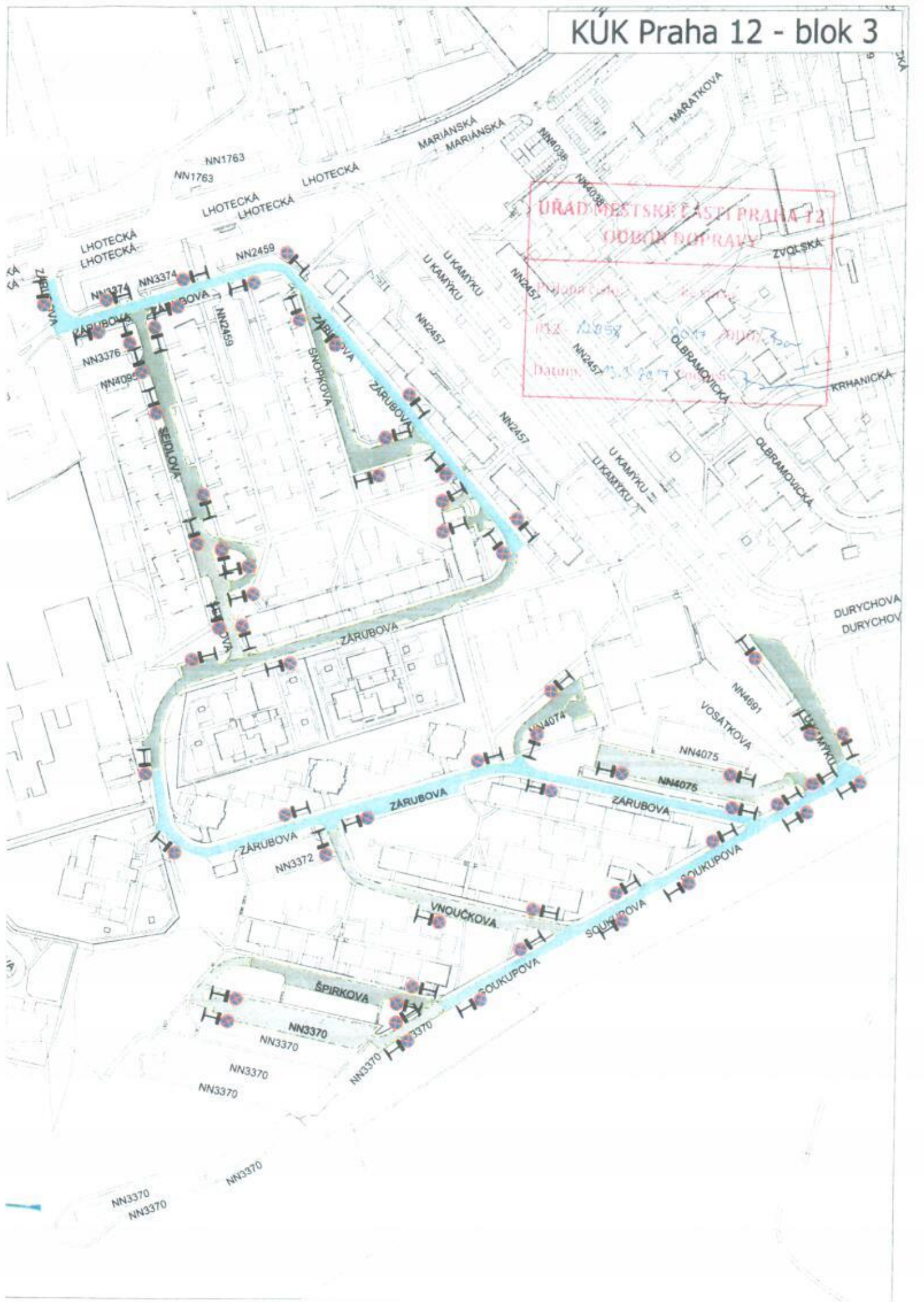
1776
NN1777

9167K
16
NN509

KUK Praha 12 - blok 2



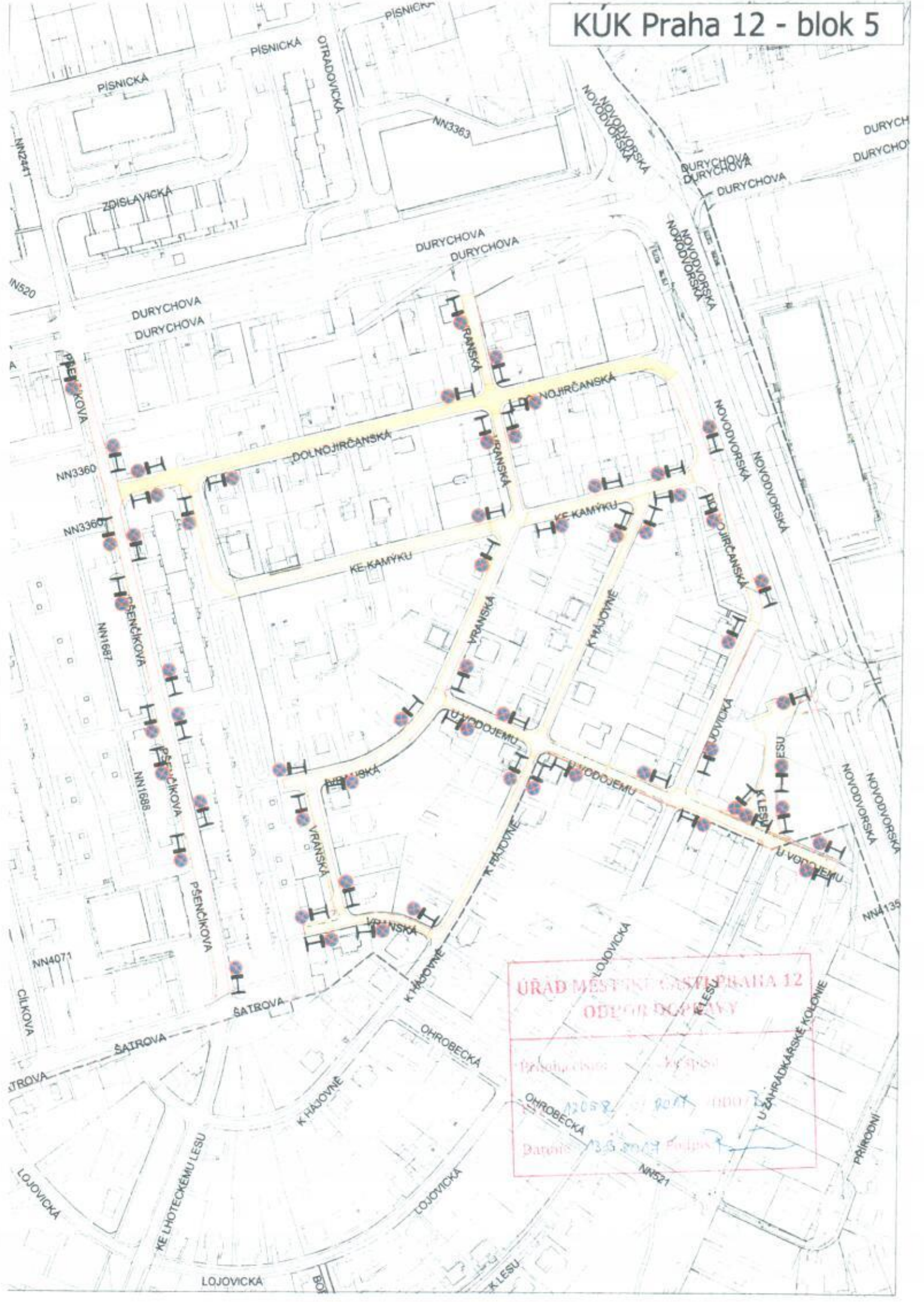
KUK Praha 12 - blok 3



KÚK Praha 12 - blok 4



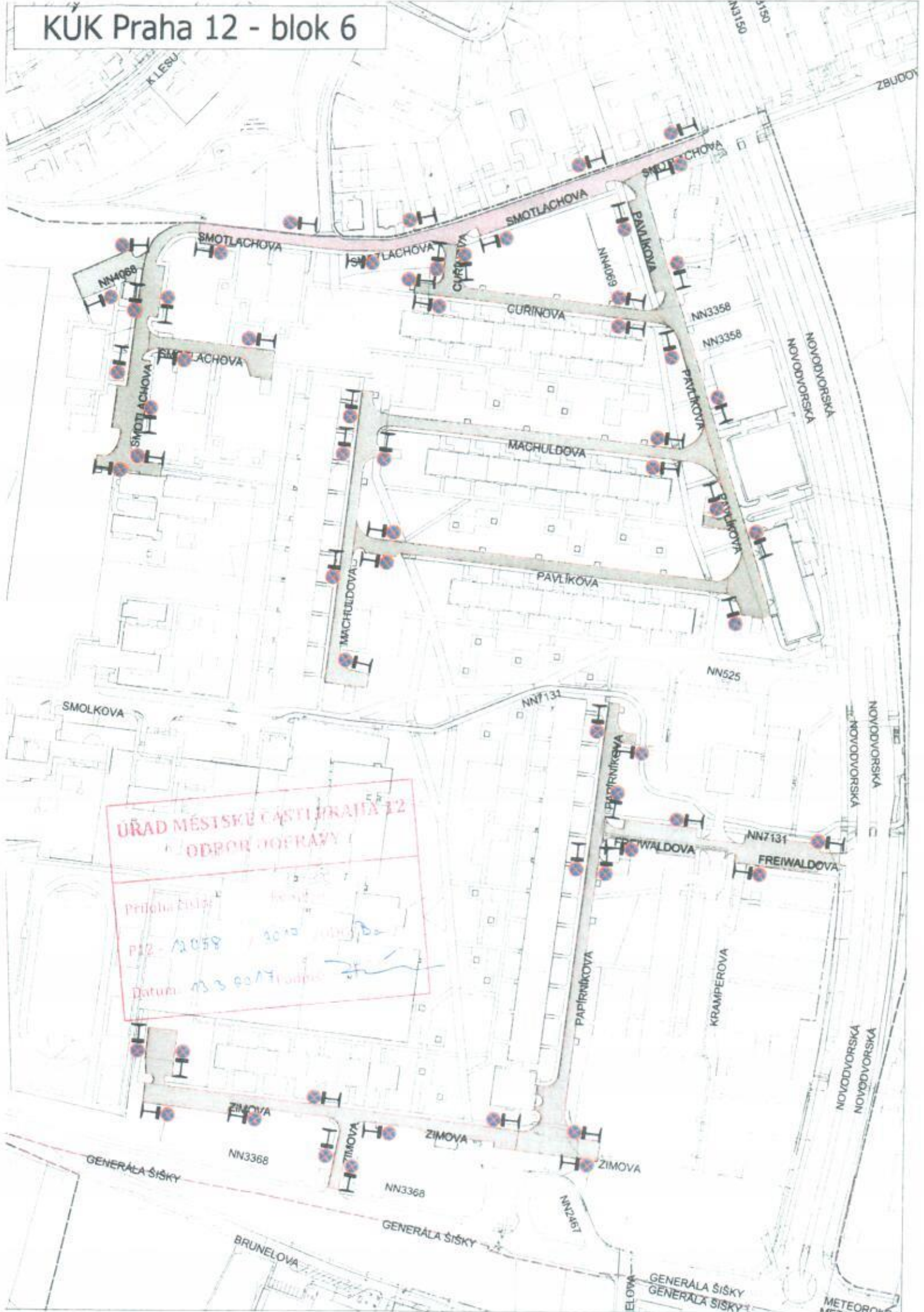
KÚK Praha 12 - blok 5



ÚŘAD MĚSTNÍHO ZASTUPITELSTVA PRAHA 12
ODBOR INŽENÝRINGU

Právní číslo: 283/2017
Ohrobecká 12058/2017/1000/17
Datum: 13.3.2017 Polpis

KUK Praha 12 - blok 6

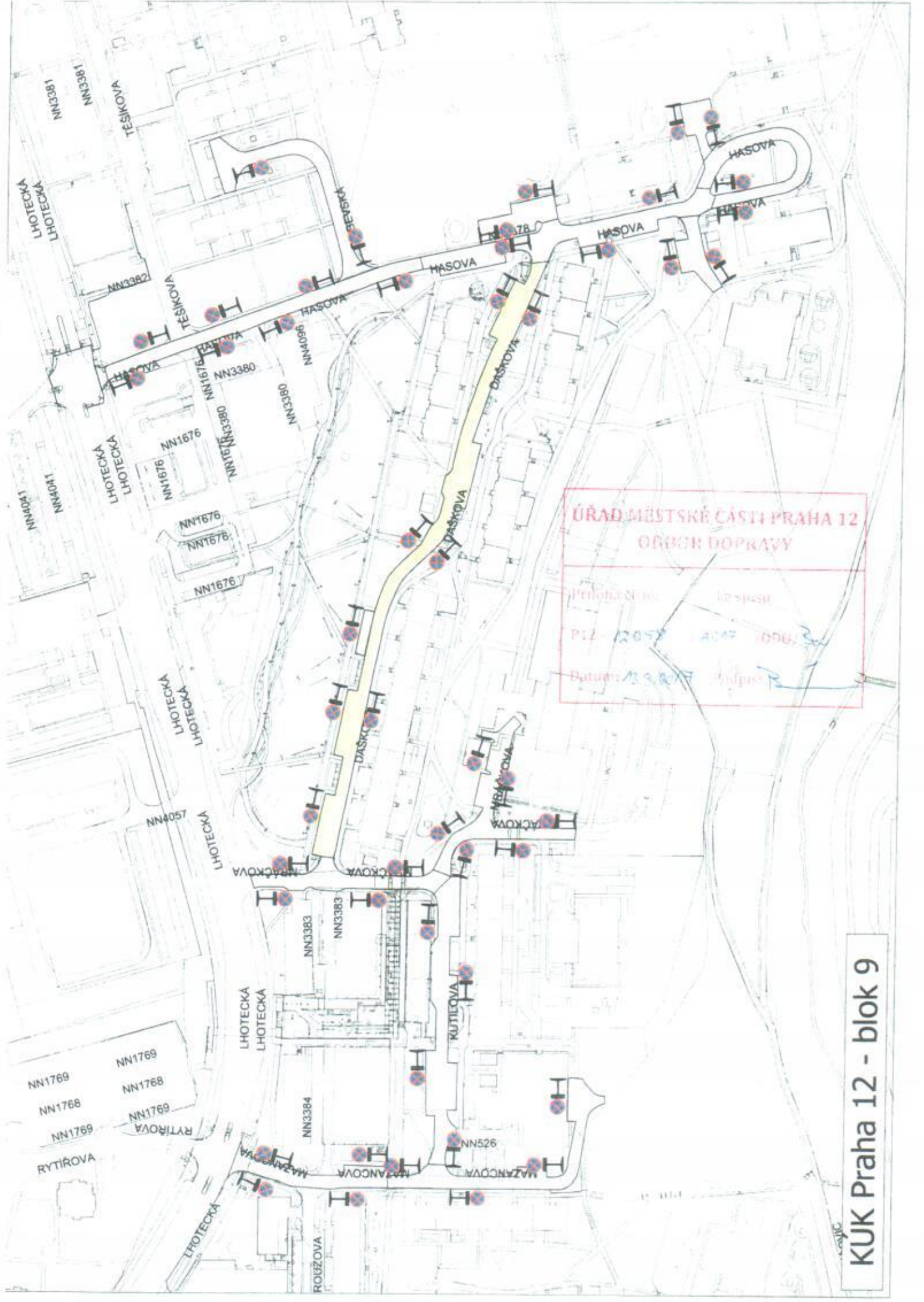


KÚK Praha 12 - blok 8



ÚŘAD MĚSTSKÉ ČÁSTI PRAHA 12
ODBOR DOPRAVY

Příloha č. 1
P12 - 12058 - 2019 - 0030
Datum: 13.3.2019 doplněno



ÚŘAD MĚSTSKÉ ČÁSTI PRAHA 12
 ODBOR DOPRAVY
 Příloha č. 10 k zápisu
 P12-12053 ACAP 1000
 Datum: 23. 8. 2017 podpis

KUK Praha 12 - blok 9

KÚK Praha 12 - blok 11



