

# MĚSTSKÁ ČÁST PRAHA-LIBUŠ

Libušská 35

142 00 PRAHA - LIBUŠ



ve smyslu ustanovení § 36 odst. 1, ve spojení s ustanovením § 3 odst. 2 a § 34, zákona č. 131/2000 Sb., o hlavním městě Praze, ve znění zákona č. 145/2001 Sb.,

## **z v e ř e j ň u j e   z á m ě r**

**projednat pronájem části pozemků parc.č. 910/69 a 910/81 oba k.ú.Písnice o výměře cca 2 775 m<sup>2</sup> za účelem parkovací plochy v ulici Na Okruhu, k.ú.Písnice. S uvedenými pozemky má Městská část Praha-Libuš na základě §1, zákona číslo 172/1991 Sb., ze dne 24.4.1991 oprávnění nakládat jako vlastník a jsou uvedeny na LV číslo 530 pro k.ú. Písnice,obec Praha.**

### **Poučení:**

Podle výše citovaného zákonného ustanovení mají zájemci právo se k tomuto záměru vyjádřit a předložit své nabídky.

Mohou tak učinit písemně prostřednictvím sekretariátu Úřadu MČ Praha-Libuš Libušská 35/200, 142 00 Praha-Libuš nebo nahlédnout osobně do podkladů u paní Šárky Pichové na odboru správy majetku a investic, K Lukám 664, Praha 4 - Libuš

a to nejpozději v poslední den zveřejnění tohoto záměru.

Doba zveřejnění:                    15 dnů

Ve stejném období byl dokument zveřejněn způsobem umožňujícím dálkový přístup.

Vyvěšeno dne: 25. 9. 2015
Sejmuto dne: 12. 10. 2015

ÚŘAD MĚSTSKÉ ČÁSTI  
PRAHA - LIBUŠ  
Libušská 35, 142 00 Praha 4

Michaela Kratochvílová  
*Krat*

Mgr. Jiří Koubek  
starosta

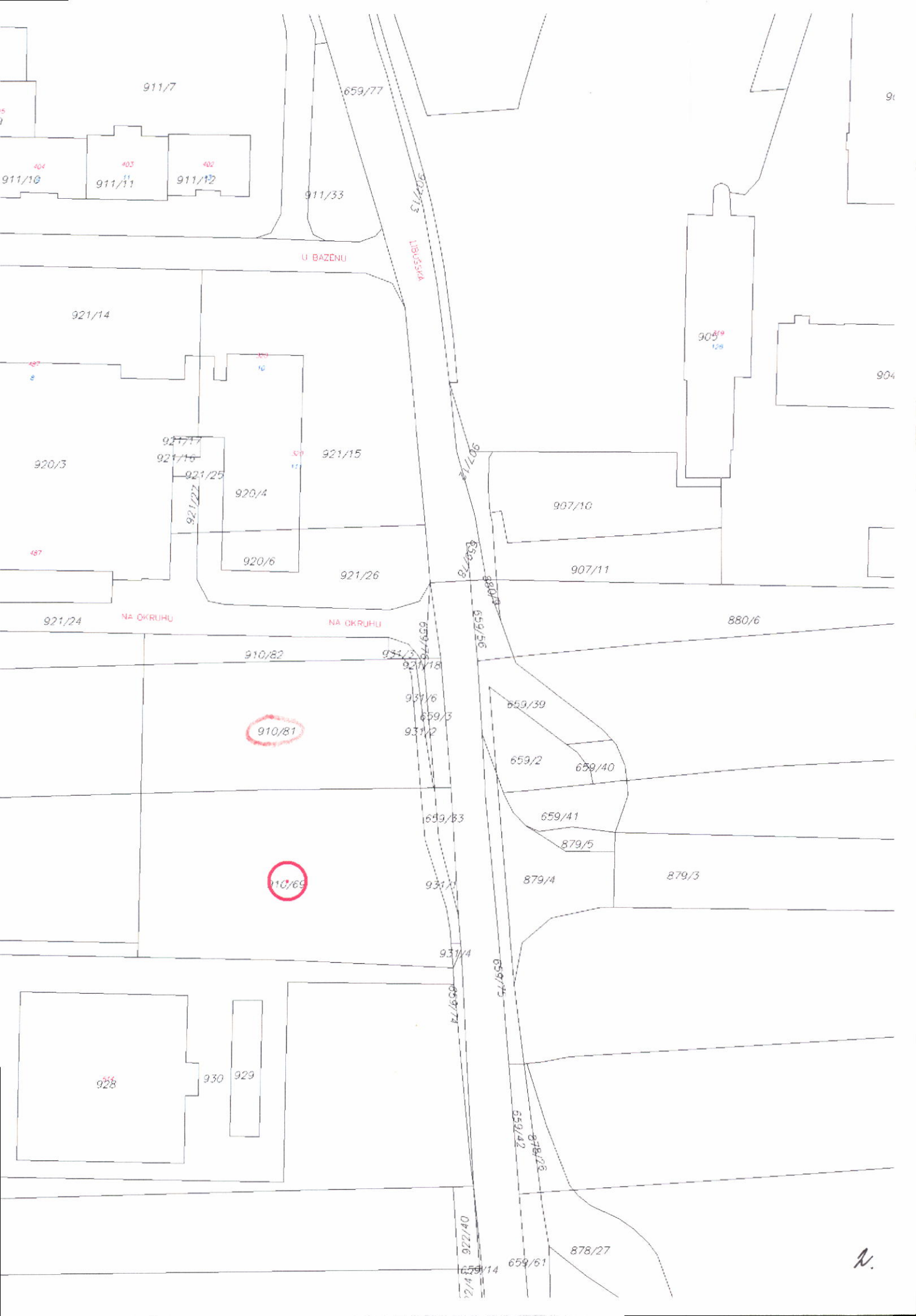


Bankovní spojení:  
ČS Praha 4  
č.ú. 2000691349/0800  
IČO 00231142  
DIČ CZ00231142

tel: 26171 1380  
24447 1876  
24447 1884  
fax: 24172 78 64

www.praha-libus.cz  
sprava.majetku@praha-libus.cz

pracoviště: K Lukám 664, 142 00 Praha 4



N.