



MĚSTSKÁ ČÁST PRAHA 12
ÚŘAD MĚSTSKÉ ČÁSTI

ODBOR DOPRAVY

Dle rozdělovníku

SPISOVÁ ZNAČKA
P12 15358/2017 ODO

ČÍSLO JEDNACÍ
P12 16677/2017-ODO/Ba

VYŘIZUJE / LINKA
Baštová
241 714 481

PRAHA/DATUM
6.4.2017

Opatření obecné povahy

Úřad městské části Praha 12, odbor dopravy, jako příslušný orgán státní správy dle ust. § 124 odst. 6 zákona č. 361/2000 Sb., o provozu na pozemních komunikacích a o změnách některých zákonů, ve znění pozdějších předpisů, vyhlášky č. 55/2000 Sb. hl. m. Prahy, ve znění p. p., kterou se vydává Statut hl. m. Prahy a podle ust. § 171 - § 174 zákona č. 500/2004 Sb., správní řád, ve znění pozdějších předpisů, na základě posouzení žádosti doručené dne 29.3.2017

vydává

podle ust. § 77 odst. 1 písm. c) a odst. 5 zákona 361/2000 Sb., o provozu na pozemních komunikacích a o změnách některých zákonů, ve znění pozdějších předpisů a vyhlášky č. 294/2015 Sb., kterou se provádějí pravidla provozu na pozemních komunikacích

opatření obecné povahy –

stanovení přechodné úpravy provozu na pozemních komunikacích Jalodvorská, Paběnická, Libušská, Kyjovská a Na močále v Praze 4 – Libuši a Krči, spočívající v umístění přechodného dopravního značení dle příložené dokumentace, která je nedílnou součástí tohoto stanovení, v termínu od 24.4.2017 do 13.5.2017, za níže uvedených podmínek pro jejich realizaci:

- Osazení dopravního značení a zařízení bude provedeno v souladu s vyjádřením Policie ČR, Krajského ředitelství policie hl. m. Prahy, odboru služby dopravní policie, Kongresová 2, 140 21 Praha 4, pod č.j.: KRPA-123733-1/ČJ-2017-0000DŽ ze dne 4.4.2017, vyhláškou č. 294/2015 Sb., kterou se provádějí pravidla provozu na pozemních komunikacích v platném znění, TP 66 a ČSN-EN 12899-1.
- Dopravní značky musí být v reflexním provedení v základní velikosti. Veškeré dopravní značení bude osazeno na odpovídajících nosičích. Umístěním dopravního značení nesmí být narušeno vnímání dopravní situace a rozhledové podmínky na uvedené komunikaci.
- Odbor dopravy Úřadu MČ Praha 12 si vyhrazuje právo toto stanovení přechodné úpravy provozu na pozemní komunikaci změnit, upravit, doplnit, popřípadě zrušit, bude-li to vyžadovat veřejný zájem nebo v případě, že dopravní značení bude umístěno v rozporu se stanovenými podmínkami.

Městská část Praha 12, Úřad městské části Praha 12, sídlo: Písková 830/25, 143 00 Praha 412
Tel. 244 028 111, e-mail: podatelna@praha12.cz, url: www.praha12.cz, IDDS: ktcbxd

Pracoviště: Cílkova 796, Praha 4 – Kamýk, tel. 241 714 136

Bankovní spojení: Česká spořitelna a.s. Praha 4, č. ú. 2000762389/0800, IČO: 00231151; DIČ: CZ00231151

Stanovení přechodné úpravy provozu na pozemní komunikaci nenahrazuje povolení, stanovisko, posouzení, případně jiné opatření dotčeného správního úřadu, vyžadované zvláštními předpisy.

Odůvodnění:

Správnímu orgánu byla dne 29.3.2017 doručena žádost společnosti TEMO-TELEKOMUNIKACE a.s. o povolení zvláštního užívání komunikací Jalodvorská, Paběnická a Libušská v Praze 4 – Libuši a Krči, spočívající v realizaci nové trasy sdělovacího vedení v termínu od 24.4.2017 do 13.5.2017 a stanovení přechodné úpravy provozu na pozemních komunikacích Jalodvorská, Paběnická, Libušská, Kyjovská a Na močále v Praze 4 – Libuši a Krči v souvislosti s realizací této stavby. Žádost byla ve smyslu § 77 odst. 2 zákona č. 361/2000 Sb., o provozu na pozemních komunikacích a o změnách některých zákonů, ve znění pozdějších předpisů projednána s příslušným dotčeným orgánem a výsledná situace přechodné úpravy provozu na pozemní komunikaci je ve smyslu § 77 odst. 5 zákona č. 361/2000 Sb., o provozu na pozemních komunikacích a o změnách některých zákonů, ve znění pozdějších předpisů předmětem tohoto opatření obecné povahy.

Poučení o opravném prostředku:

Ve smyslu ust. § 77 odst. 5 zákona č. 361/2000 Sb., o provozu na pozemních komunikacích a o změnách některých zákonů, ve znění pozdějších předpisů, nabývá opatření obecné povahy účinnosti pátým dnem po dni vyvěšení veřejné vyhlášky, přičemž do opatření obecné povahy a jeho odůvodnění může každý nahlédnout u správního orgánu, který opatření obecné povahy vydává, tj. na odboru dopravy Úřadu MČ Praha 12 v návštěvních hodinách, popř. po domluvě. Ve smyslu ust. § 173 odst. 2 zákona č. 500/2004 Sb., správní řád v platném znění, nelze proti opatření obecné povahy podat opravný prostředek. Ve smyslu stanovení § 101 a násl. soudního řádu správního je možný přezkum u soudu.

otisk úředního razítka

Ing. Jan Řezáč
vedoucí odboru

Příloha: situace dopravního značení potvrzená silničním správním úřadem a Policií ČR

Rozdělovník:

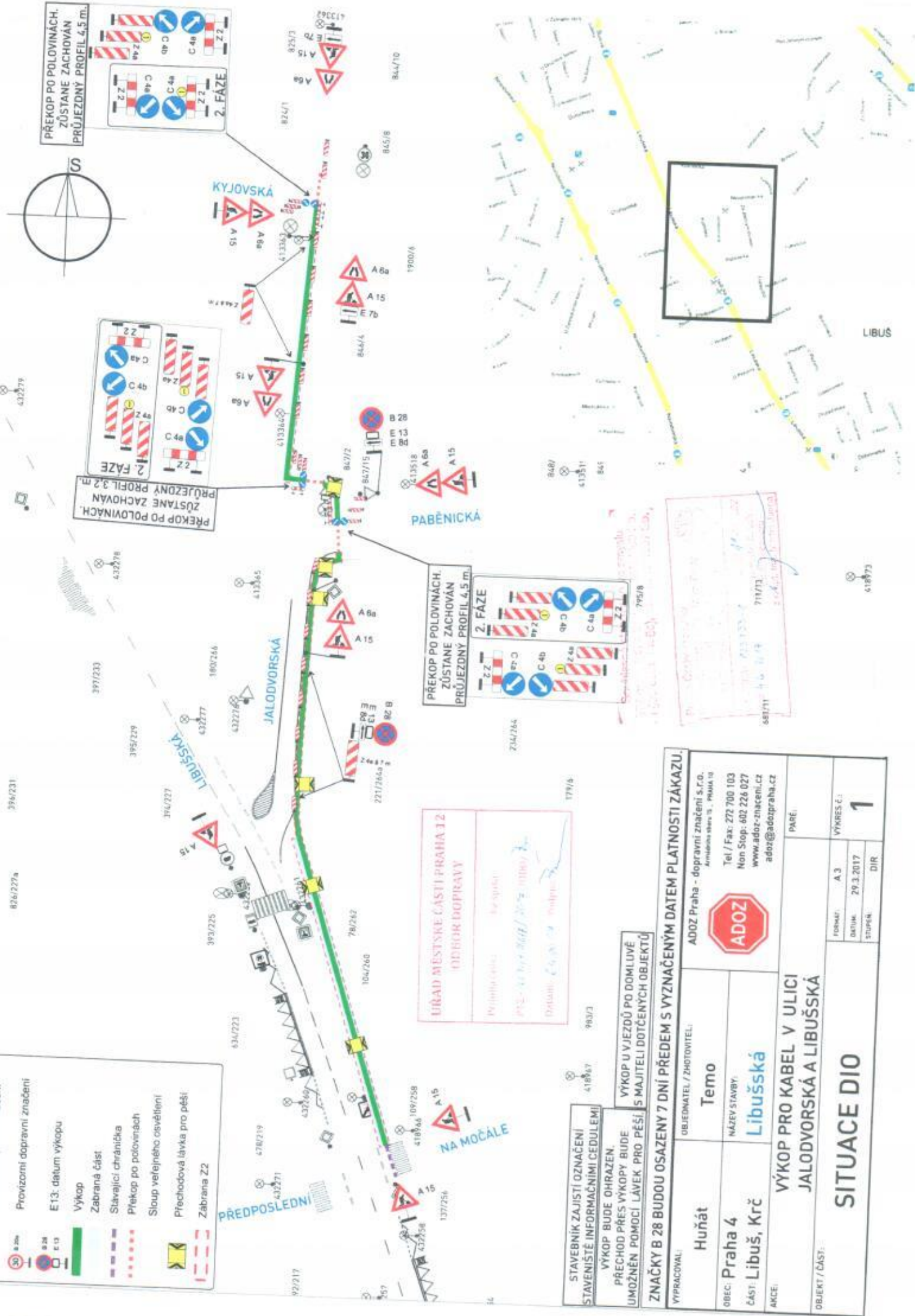
Úřední deska Úřadu MČ Praha 12 po dobu 15ti dnů
Úřední deska Úřadu MČ Praha-Libuš po dobu 15ti dnů
Úřední deska Úřadu MČ Praha 4 po dobu 15ti dnů
TEMO-TELEKOMUNIKACE a.s., U Záběhlického zámku 233/15, 106 00 Praha 10, ID DS: ffjsu3c
Policie ČR, Krajské ředitelství policie hl. m. Prahy – odbor služby dopravní policie, Kongresová 2, 140 21 Praha 4, ID DS: rkiai5y
evidence odboru 022

Vyvěšeno dne: 11. 4. 2017
Sejmuto dne: 27. 4. 2017

ÚŘAD MĚSTSKÉ ČÁSTI
PRAHA - LIBUŠ
Libuše Petra Jarnáková

Legenda:

	Stávající dopravní značení
	Provizorní dopravní značení
	E13 - datum výkopu
	Výkop
	Zabráná část
	Stávající chránička
	Překop po polovinách
	Sloup veřejného osvětlení
	Přechodová lávka pro pěší
	Zabrana Z2



ÚŘAD MĚSTSKÉ ČÁSTI PRAHA 12
ODBOR DOPRAVY

Projednáno: 14. srpna 2017
 Přítomní: Mgr. Miroslav Štěpánek, Mgr. Petr Štěpánek, Mgr. Petr Štěpánek
 Datum: 14. 8. 2017

STAVEBNÍK ZAJISTI OZNAČENÍ
STAVENIŠTĚ INFORMACNÍMI CEDULEMI
VÝKOP BUDE OHRÁZEN.
PŘECHOD PŘES VÝKOPY BUDE
UMOŽNĚN POMOCÍ LÁVEK PRO PĚŠÍ
S MAJITELI DOTČENÝCH OBJEKTŮ

YPRACOVÁK:	Huňat	OBLEDNATEL / ZHOTOVITEL:	Temo
OBEC:	Praha 4	NÁZEV STAVBY:	Libušská
ČÁST:	Libuš, Krč	VÝKOP PRO KABEL V ULICI JALODVORSKÁ A LIBUŠSKÁ	
AKCE:	SITUACE DIO		
OBJEKT / ČÁST:	PARE:		
	FORMÁT:	A3	VÝKRES Č.:
	DATAUM:	29.3.2017	DIR:
	STUPĚN:	DJR	1



Handwritten notes in red ink:
 1. Všechny výkopy musí být ohrázeny.
 2. Přechod přes výkopy bude umožněn pomocí lávek pro pěší.
 3. S majiteli dotčených objektů.