

# MĚSTSKÁ ČÁST PRAHA-LIBUŠ

Libušská 35/200  
142 00 PRAHA - LIBUŠ



ve smyslu ustanovení § 36 odst. 1, ve spojení s ustanovením § 3 odst. 2 a § 34, zákona č. 131/2000 Sb., o hlavním městě Praze, ve znění zákona č. 145/2001 Sb.,

## **z v e ř e j ň u j e   z á m ě r**

**projednat výpůjčku části budovy objektu Klubu Junior ulice Na Okruhu 395/1, Praha 4, v 1. NP o celkové výměře 44 m<sup>2</sup> dle přiloženého situačního plánu, postaveném na pozemku parc. č. 910/34 v k.ú. Písnice, obec Praha,**

**pro KPM Křížem Krážem, z.s.  
IČ: 693 45 562**

**na dobu určitou od 1. 1. 2020 do 31. 12. 2021**

S uvedeným pozemkem a budovou má Městská část Praha-Libuš na základě § 1, zákona číslo 172/1991 Sb., - Zákon České národní rady o přechodu některých věcí z majetku České republiky do vlastnictví obcí, oprávněn nakládat jako vlastník a jsou uvedeny na LV číslo 530 pro k.ú. Písnice, obec Praha.

### **Poučení:**

Podle výše citovaného zákonného ustanovení mají zájemci právo se k tomuto záměru vyjádřit a předložit své nabídky. Mohou tak učinit písemně prostřednictvím sekretariátu Úřadu Městské části Praha-Libuš, Libušská 35/200, 142 00 Praha-Libuš nebo nahlédnout osobně do podkladů u paní Šárky Pichové na odboru správy majetku a investic, K lukám 664, Praha 4 – Libuš

a to nejpozději v poslední den zveřejnění tohoto záměru.

Doba zveřejnění:                    15 dnů

Ve stejném období byl dokument zveřejněn způsobem umožňujícím dálkový přístup.

Vyvěšeno dne: 30. 10. 2019

Sejmuto dne: 15. 11. 2019

Mgr. Jiří Koubek v.r.  
starosta

URAD MĚSTSKÉ ČÁSTI  
PRAHA - LIBUŠ  
Libušská 35, 142 00 Praha 4

Bankovní spojení:  
ČS Praha 4  
č.ú. 2000691349/0800  
IČO 00231142  
DIČ CZ00231142

tel: 261 711 380  
244 471 876  
244 471 884  
fax: 241 727 864

[www.praha-libus.cz](http://www.praha-libus.cz)  
[sprava.majetku@praha-libus.cz](mailto:sprava.majetku@praha-libus.cz)

pracoviště: K Lukám 664, 142 00 Praha 4

21112 V

**LEGENDA POITRAJE**

- stěna — příčný řez
- - - - - stěna — podélný řez
- — — — — stěna — průřez
- — — — — stěna — průřez
- — — — — stěna — průřez

**LEGENDA**

Legenda obsahuje seznam všech použitých značek, symbolů a písmen, které jsou v tomto plánu použity. Všechny tyto prvky jsou definovány v této legendě a jejich význam je uveden v příslušném sloupci. Všechny prvky jsou definovány v této legendě a jejich význam je uveden v příslušném sloupci.

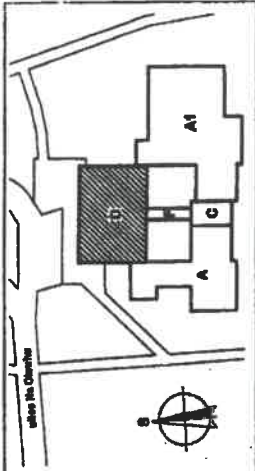
**POZNÁMKA**

Plán je sestaven podle skutečného stavu objektu. Všechny rozměry a údaje jsou uvedeny v tomto plánu. Všechny rozměry a údaje jsou uvedeny v tomto plánu.

Číslo	Popis
1	Stěna
2	Stěna
3	Stěna
4	Stěna
5	Stěna
6	Stěna
7	Stěna
8	Stěna
9	Stěna
10	Stěna

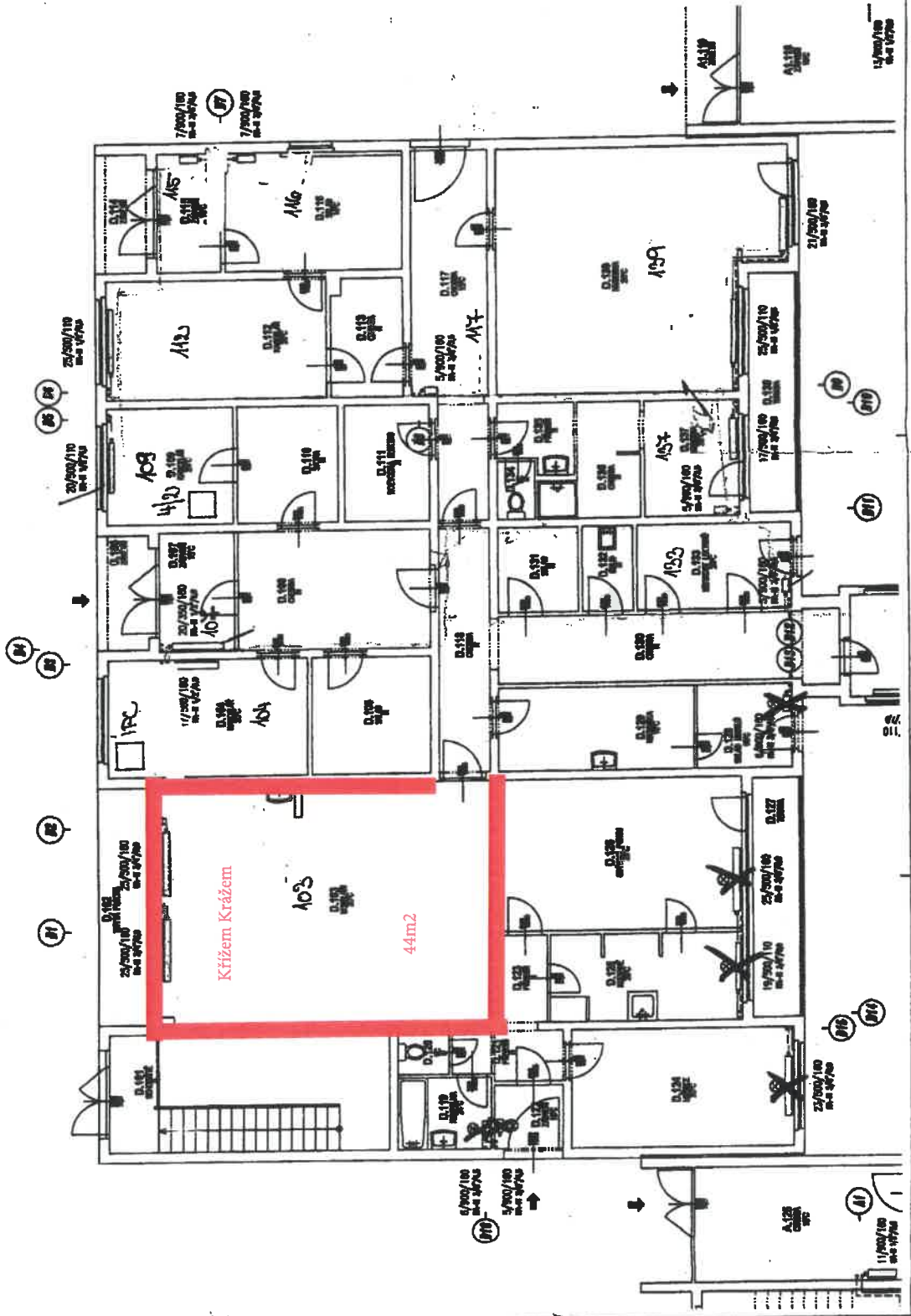
**SMĚRNICE SPOTŘEBY ENERIE V BUDOVÁCH  
MĚSTSKÉ ČÁSTI PRAHA 4 - LIBUŠ**

**KLUB JUNIOR  
NA OKRUKU 398/1, 142 00 PRAHA 4 - LIBUŠ**



**ENESA**  
Stavba, projektování, inženýring  
Mladá Boleslav, P. O. Box 100  
170 00 Praha 4 - Libuš  
Tel: +420 271 711 001, Fax: +420 271 711 002

<b>UT</b>	ÚT, vytváření výtahové šachty
<b>003</b>	REKONSTRUČNÍ PRÁCE
<b>003</b>	REKONSTRUČNÍ PRÁCE
<b>003</b>	REKONSTRUČNÍ PRÁCE
<b>003</b>	REKONSTRUČNÍ PRÁCE
<b>003</b>	REKONSTRUČNÍ PRÁCE



11