

MĚSTSKÁ ČÁST PRAHA-LIBUŠ

Libušská 35
142 00 PRAHA - LIBUŠ



ve smyslu ustanovení § 36 odst. 1, ve spojení s ustanovením § 3 odst. 2 a § 34, zák. č. 131/2000 Sb., o hlavním městě Praze, ve znění zákona č. 145/2001 Sb.,

z v e ř e j ň u j e z á m ě r

vypůjčit nebytové prostory o celkové výměře 44m² v 1.NP objektu Klubu Junior, Na Okruhu 395/1, Praha 4-Písnice, která je součástí pozemku parc. č. 910/34 v k. ú. Písnice, obec Praha, dle přiloženého situačního plánu

předem známému zájemci

KPM Křížem Krážem, z.s., se sídlem V Rohu 722/6, Praha 4-Libuš

na dobu určitou od 1.1.2022 do 31.12.2023

S výše uvedenou nemovitostí má Městská část Praha-Libuš na základě §1, zákona číslo 172/1991 Sb., ze dne 24.4.1991, oprávnění nakládat jako vlastník a je uveden na LV číslo 530 pro k. ú. Písnice, obec Praha.

Poučení:

Podle výše citovaného zákonného ustanovení mají zájemci právo se k tomuto záměru vyjádřit a předložit své nabídky. Mohou tak učinit písemně prostřednictvím sekretariátu Úřadu MČ Praha-Libuš, Libušská 35/200, 142 00 Praha-Libuš, nebo nahlédnout osobně do podkladů u Ing. Marty Paškové na odboru správy majetku a investic, K Lukám 664, Praha 4 – Libuš, a to nejpozději v poslední den zveřejnění tohoto záměru.

Doba zveřejnění: 15 dnů

Ve stejném období byl dokument zveřejněn způsobem umožňujícím dálkový přístup.

ÚŘAD MĚSTSKÉ ČÁSTI
PRAHA - LIBUŠ
Libušská 35, 142 00 Praha 4

Vyvěšeno dne:	1.12.2021
Sejmuto dne:	17.12.2021

Mgr. Jiří Koubek
starosta



Bankovní spojení:
ČS Praha 4
č.ú. 2000691349/0800
IČO 00231142
DIČ CZ00231142

tel: 26171 1380
24447 1876
24447 1884
fax: 24172 7864

www.praha-libus.cz
sprava.majetku@praha-libus.cz

pracoviště: K Lukám 664, 142 00 Praha 4

LEGENDA POTRUBÍ

- voda tekouca - vlhký podlahový topení
- voda tekouca - suchý podlahový topení
- voda tekouca - suchý podlahový topení - izolace
- voda tekouca - suchý podlahový topení - izolace - odvod
- voda tekouca - suchý podlahový topení - izolace - odvod - ventilace
- voda tekouca - suchý podlahový topení - izolace - odvod - ventilace - odvod
- voda tekouca - suchý podlahový topení - izolace - odvod - ventilace - odvod - ventilace

LEGENDA

1. Úroveň - úroveň podlahy
 2. Úroveň - úroveň stropu
 3. Úroveň - úroveň stropu - izolace
 4. Úroveň - úroveň stropu - izolace - odvod
 5. Úroveň - úroveň stropu - izolace - odvod - ventilace
 6. Úroveň - úroveň stropu - izolace - odvod - ventilace - odvod

POZNÁMKA

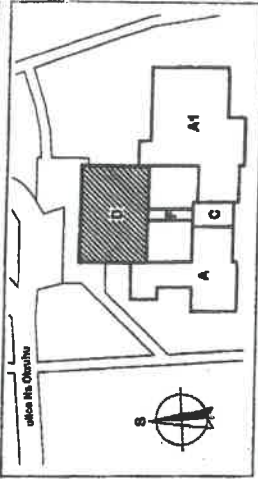
1. Všechny údaje jsou uvedeny v jednotkách SI.
 2. Všechny údaje jsou uvedeny v jednotkách SI.
 3. Všechny údaje jsou uvedeny v jednotkách SI.

POZNÁMKA

1. Všechny údaje jsou uvedeny v jednotkách SI.
 2. Všechny údaje jsou uvedeny v jednotkách SI.
 3. Všechny údaje jsou uvedeny v jednotkách SI.

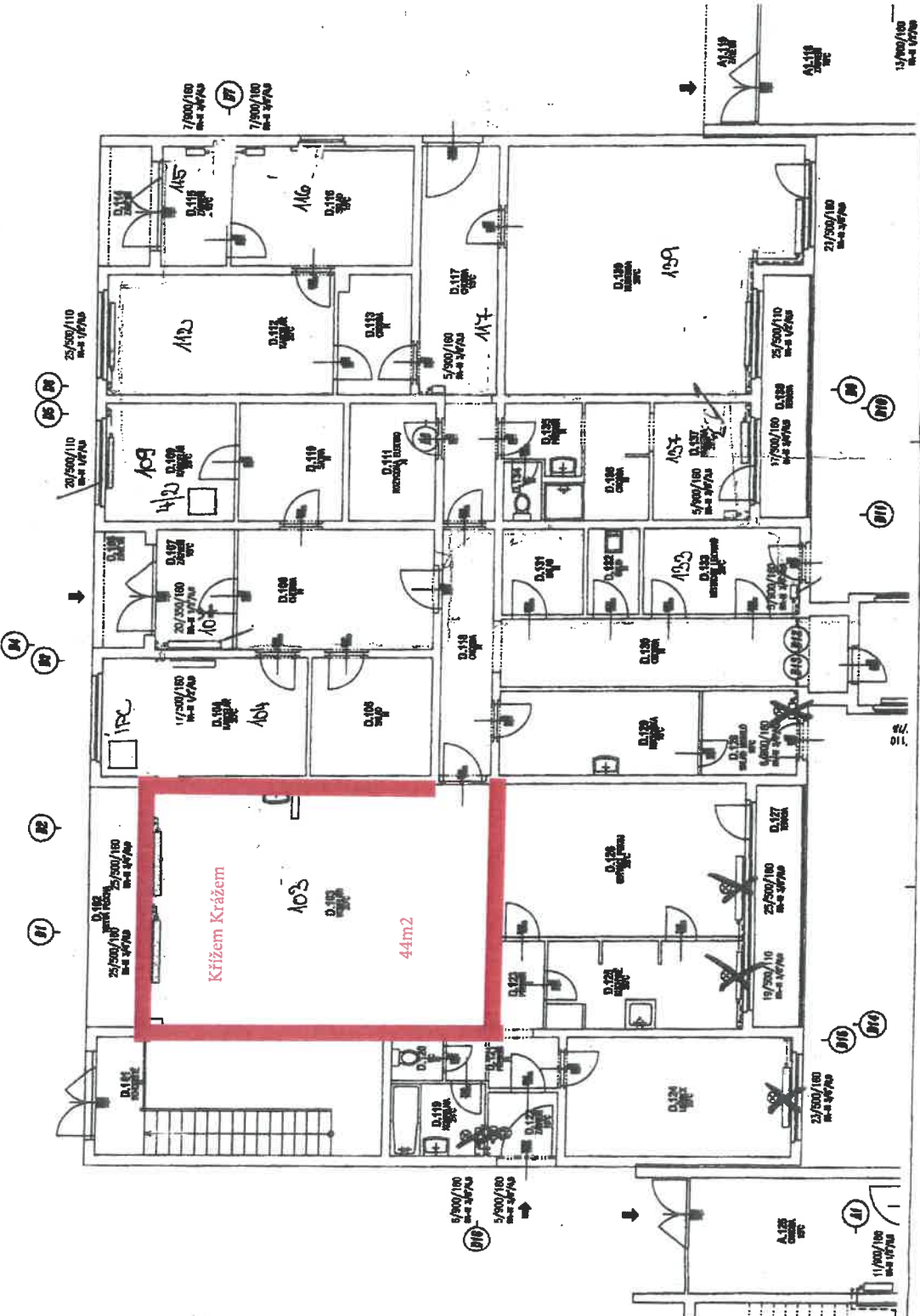
ČÍSLO	NÁZEV	POSL. ÚS.	ST.	PR.
1	101	1	1	1
2	102	1	1	1
3	103	1	1	1

NÁZEV: SMÍŽENÍ SPOTŘEBY ENERGIE V BUDOVÁCH
 MĚSTSKÉ ČÁSTI PRAHA 4 - LIBUŠ
 KLUB JUNIOR
 NA OKRUŽI 396/1, 142 00 PRAHA 4 - LIBUŠ



ENESA
 Ing. Jiří Štěrba
 Na Okružní 396/1, Praha 4-Libuš
 Tel: +420 226 177 111, Fax: +420 226 177 112

UT	Úroveň - úroveň podlahy	003
UT	Úroveň - úroveň stropu	003
UT	Úroveň - úroveň stropu - izolace	003
UT	Úroveň - úroveň stropu - izolace - odvod	003
UT	Úroveň - úroveň stropu - izolace - odvod - ventilace	003
UT	Úroveň - úroveň stropu - izolace - odvod - ventilace - odvod	003



22/7/2

11