

MĚSTSKÁ ČÁST PRAHA-LIBUŠ

Libušská 35

142 00 PRAHA - LIBUŠ



ve smyslu ustanovení § 36 odst. 1, ve spojení s ustanovením § 3 odst. 2 a § 34, zák. č. 131/2000 Sb.,
o hlavním městě Praze, v platném znění,

z v e ř e j ň u j e z á m ě r

**pronajmout část komunikace parc.č. 1142/2 v kú. Libuš, za účelem zřízení 1 parkovacího
místa, dle situačního plánu předem známému zájemci,**

na dobu neurčitou.

S výše uvedenou nemovitostí má Městská část Praha-Libuš na základě §1, zákona číslo 172/1991 Sb.,
ze dne 24.4.1991, oprávnění nakládat jako vlastník a je uveden na LV číslo 849 pro k. ú. Libuš, obec
Praha.

Poučení:

Podle výše citovaného zákonného ustanovení mají zájemci právo se k tomuto záměru vyjádřit a
předložit své nabídky. Mohou tak učinit písemně prostřednictvím sekretariátu Úřadu MČ Praha-Libuš,
Libušská 35/200, 142 00 Praha-Libuš, nebo nahlédnout osobně do podkladů u Renáty Sobíškové na
odboru správy majetku a investic, K Lukám 664, Praha 4 – Libuš, a to nejpozději v poslední den
zveřejnění tohoto záměru.

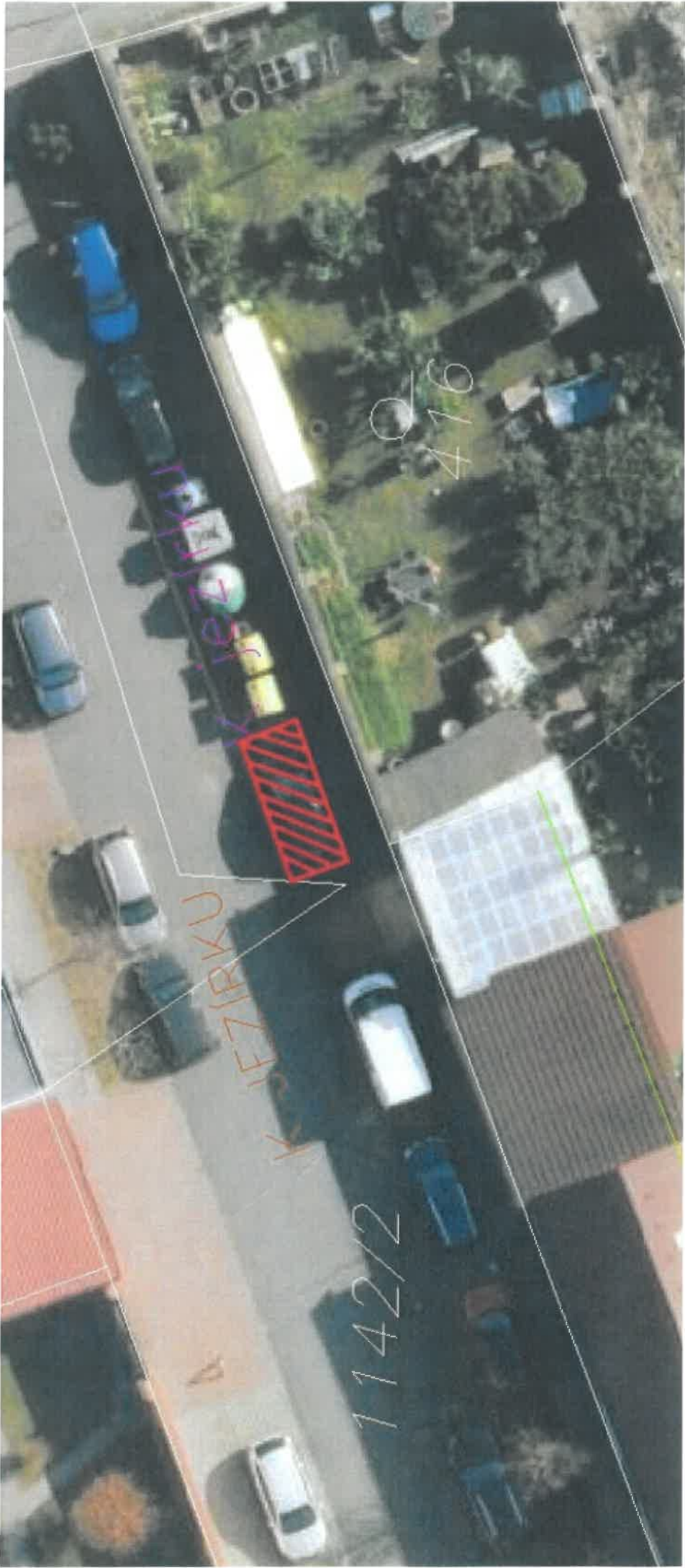
Doba zveřejnění: 15 dnů

Ve stejném období byl dokument zveřejněn způsobem umožňujícím dálkový přístup.

Ing. Pavel Macháček
starosta



OVĚŘENO: 4.5.26
SWEĚENO: 20.5.26



K. IEZIRKUN

K. IEZIRKUN

1142/2

416